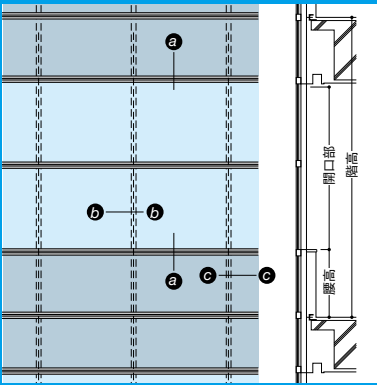


NSR-KD  
FIX窓



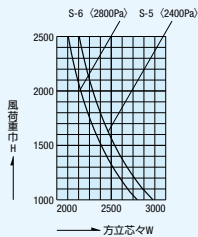
基本性能

- 耐風圧性 2800Pa  
(W・H寸法により強度が変わります)
- 気密性 2m³/h・m²
- 水密性 1000Pa(中央値)
- 層間変位 1/300の層間変位に対しカーテンウォール構成材に何ら損傷のないこと。1/150の層間変位に対し破損・脱落がないこと。

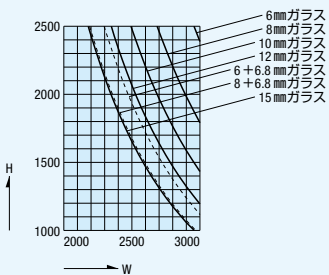
ガラス溝幅

35mm

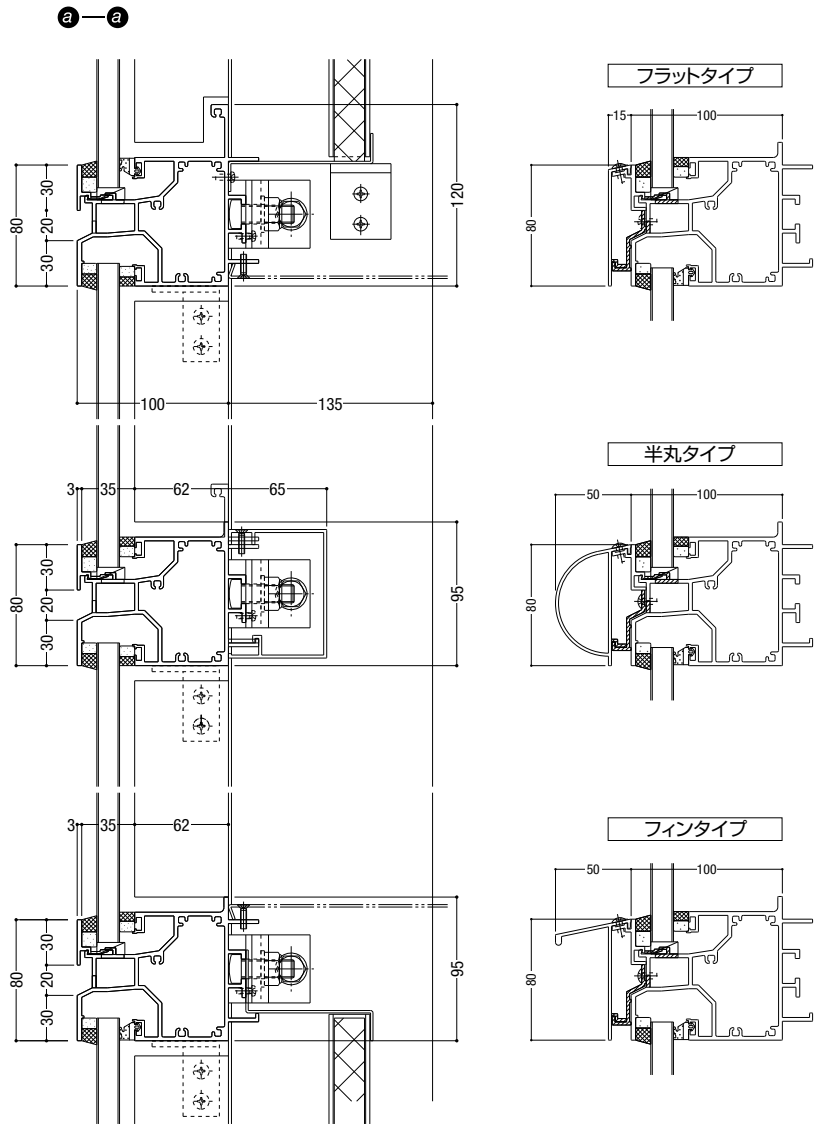
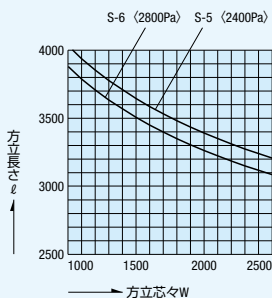
無目耐風圧方向制限表



無目自重方向制限表



方立耐風圧方向制限表



b-b 開口部

c-c 腰部

