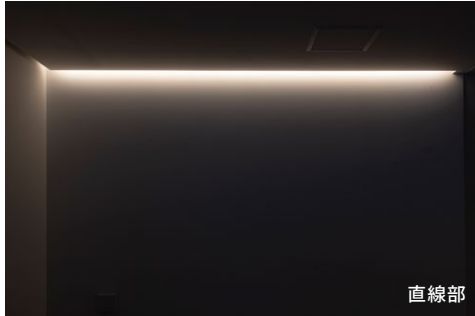


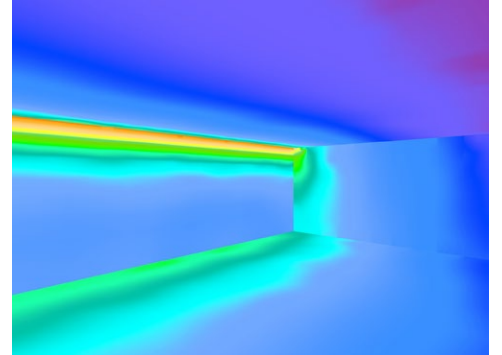
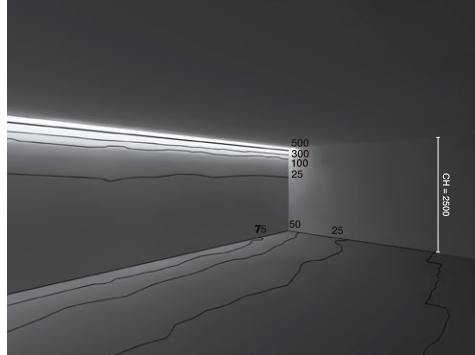
スリットコーニス照明用建材 詳細

照明器具平置きの場合

<実際の写真> 光を反射させているため、やわらかい光の演出が可能です。



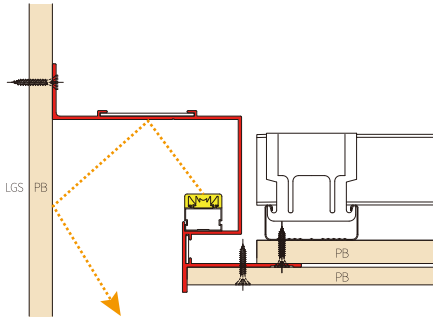
照度分布図



計算条件
 空間設定 L: 6.0m × W: 6.0m × CH: 2.5m
 反射率 天井: 70% 壁: 50% 床: 30%
 器具設置台数 5台(PCタイプ)

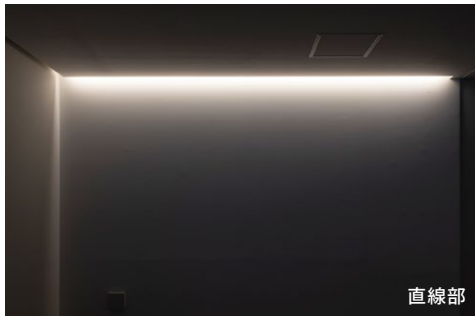
フォルスカラーイメージ
 光を反射させているため、全体的に照度は抑えられ
 フォルスカラーイメージからも柔らかい光が確認
 できます。

※掲載されている画像やデータは色や明るさを表現したシミュレーションです。実際の仕様と異なる場合があります。

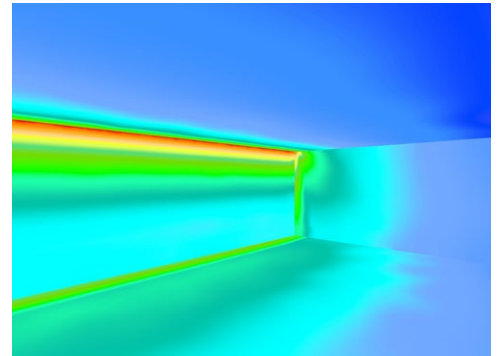
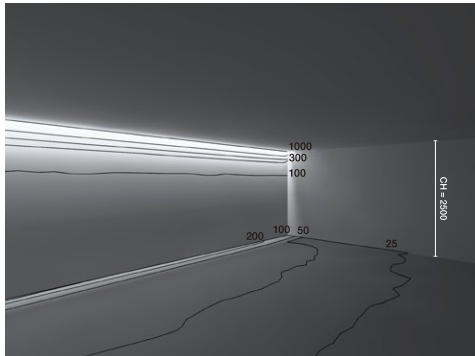


照明器具上部設置の場合

<実際の写真> 光を反射させていないため、配光ラインがくっきりし、光の伸びを強調する演出が可能です。



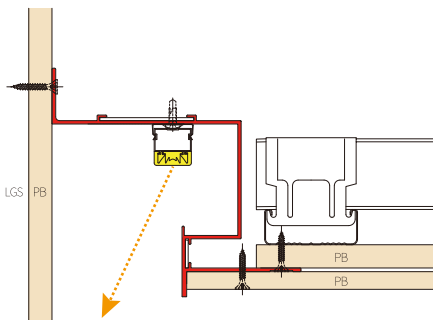
照度分布図



計算条件
 空間設定 L: 6.0m × W: 6.0m × CH: 2.5m
 反射率 天井: 70% 壁: 50% 床: 30%
 器具設置台数 5台(PCタイプ)

フォルスカラーイメージ
 光を反射させていないため、照明器具平置きの場合
 に比べると光の伸びが広く、高い照度を得られる
 ことが確認できます。

※掲載されている画像やデータは色や明るさを表現したシミュレーションです。実際の仕様と異なる場合があります。



スリットコーニス照明用建材 詳細

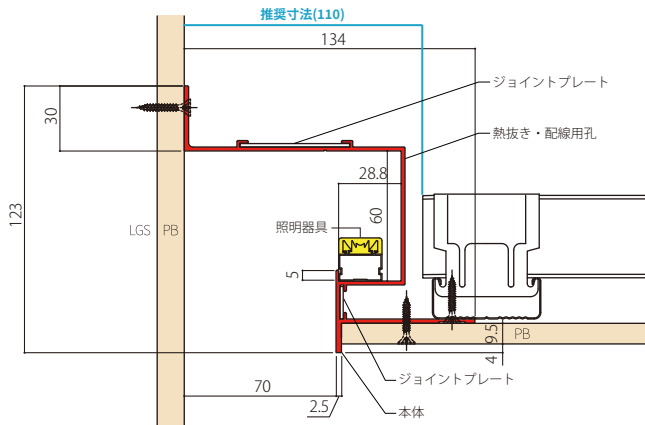
基本情報

本体標準サイズ	L = 1800 , L = 1200
コーナー部材	出隅 / 入隅対応部材あり
本体標準色	ホワイト ※指定色対応可能
同梱金具	ジョイント金具は本体に付属

スリットコーニス照明用建材 断面図

照明器具平置きの場合

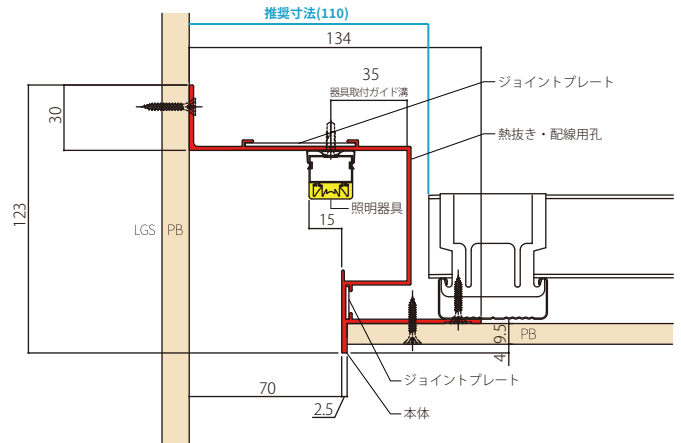
PB:壁12.5mm 天井9.5mm



下地の寸法について(青字の寸法が下地寸法を示しています)
壁面PBと野縁受けの間隔を約110mmにしてください。

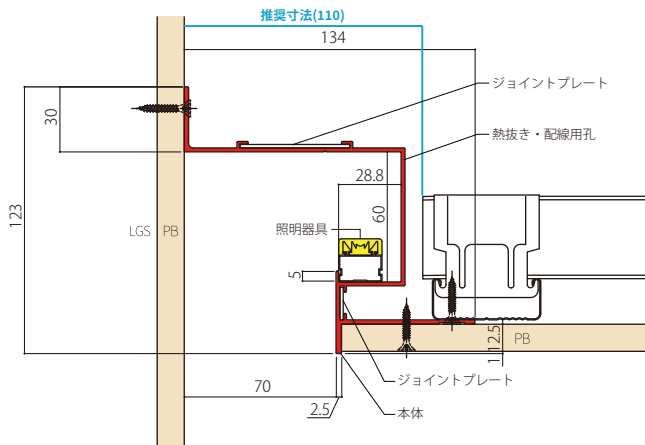
照明器具上部設置の場合

PB:壁12.5mm 天井9.5mm



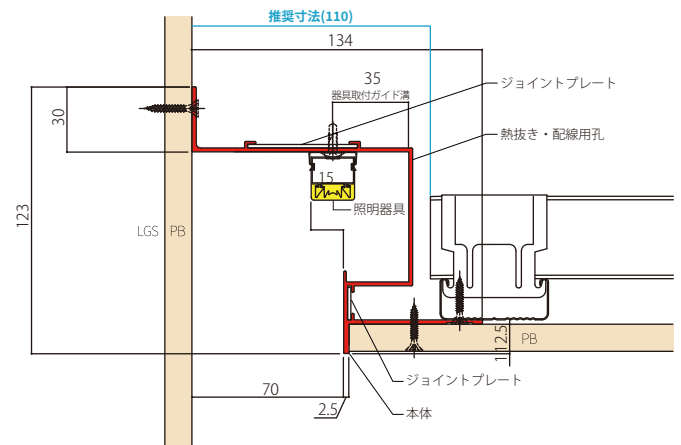
下地の寸法について(青字の寸法が下地寸法を示しています)
壁面PBと野縁受けの間隔を約110mmにしてください。

PB:壁12.5mm 天井12.5mm



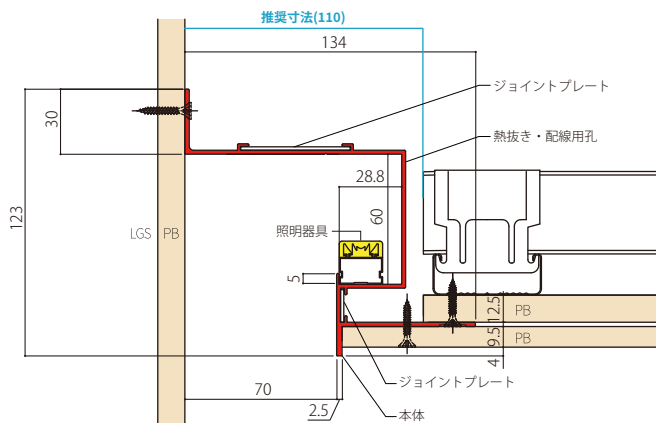
下地の寸法について(青字の寸法が下地寸法を示しています)
壁面PBと野縁受けの間隔を約110mmにしてください。

PB:壁12.5mm 天井12.5mm



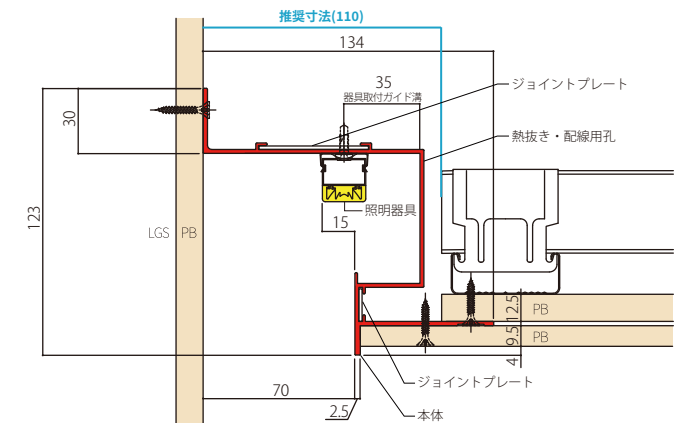
下地の寸法について(青字の寸法が下地寸法を示しています)
壁面PBと野縁受けの間隔を約110mmにしてください。

PB:壁12.5mm 天井9.5mm+12.5mm



下地の寸法について(青字の寸法が下地寸法を示しています)
壁面PBと野縁受けの間隔を約110mmにしてください。

PB:壁12.5mm 天井9.5mm+12.5mm



下地の寸法について(青字の寸法が下地寸法を示しています)
壁面PBと野縁受けの間隔を約110mmにしてください。