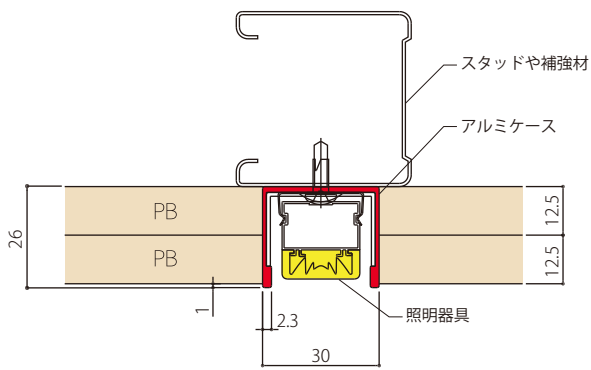
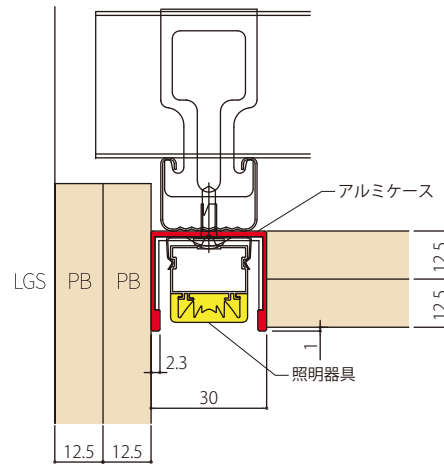


シームレス照明用建材 詳細

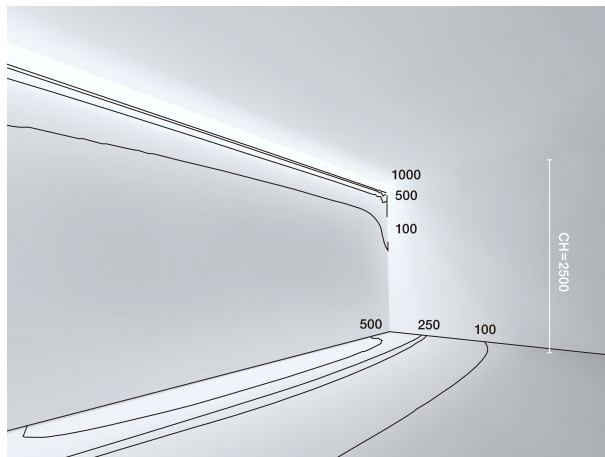
シームレス照明用建材 壁面埋め込み



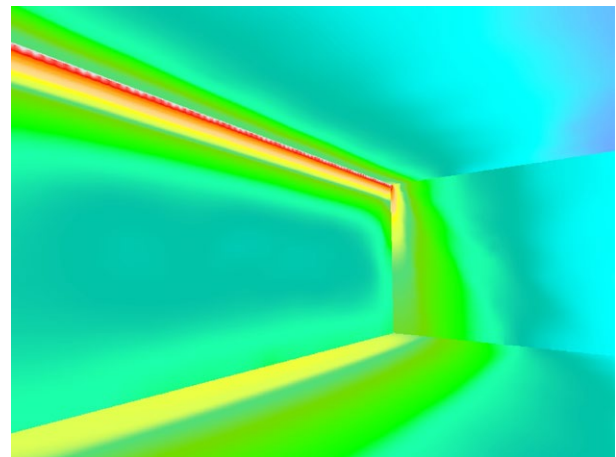
シームレス照明用建材 天井面埋め込み



照度分布図



計算条件 空間設定 L:6.0m × W:6.0m × CH:2.5m
 反射率 天井:70% 壁:50% 床:30%
 器具設置台数 5台(PCタイプ)



フォルスカラーイメージ

※掲載されている画像やデータは色や明るさを表現したシミュレーションです。実際の仕様と異なる場合があります。

基本情報

本体標準サイズ	L = 1800, L = 1200
本体標準色	ホワイト ※指定色対応可能
同梱金具	ジョイント金具