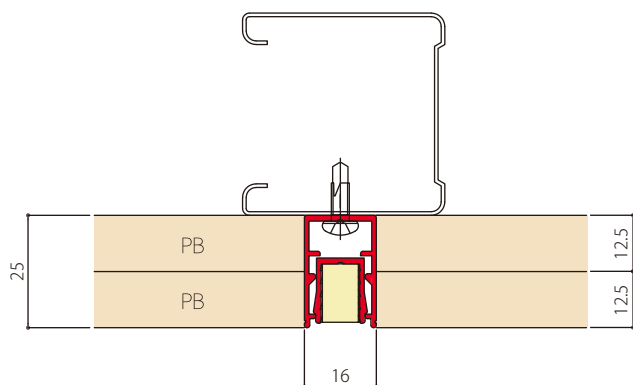
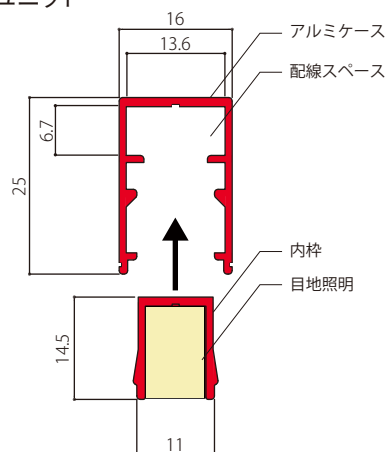


目地照明用建材 詳細

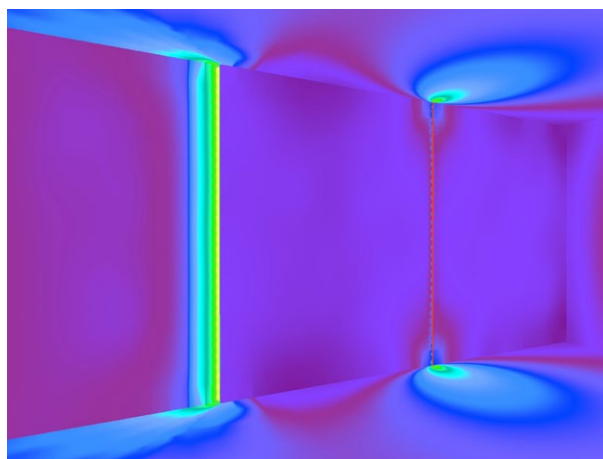
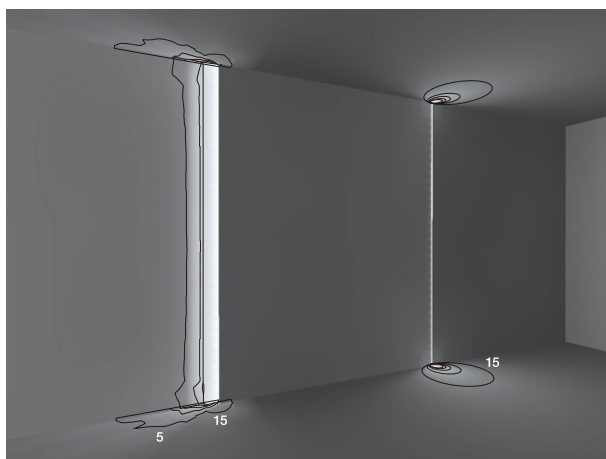
目地照明用建材 断面図



LEDユニット



照度分布図



計算条件 空間設定 L:6.0m × W:6.0m × CH:2.5m
 反射率 天井:70% 壁:50% 床:30%

フォルスカラーイメージ

※掲載されている画像やデータは色や明るさを表現したシミュレーションです。実際の仕様と異なる場合があります。

照明器具基本情報

LEDモジュールサイズ	100~5,000mm (50mmピッチで切断可能)
入力電圧	DC24V
消費電力	14.4W(モジュールサイズ:1,000mm)
定格光束	375lm(モジュールサイズ:1,000mm, 3,000K)
固有エネルギー消費効率	26.0lm/W(モジュールサイズ:1,000mm, 3,000K)
色温度	2,700K / 3,000K / 5,000K
電源	電源ユニット別置き
調光	可能(オプション)