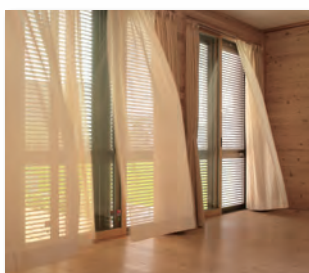


# ウインドウ リフォーム シリーズ

プラス 1 の窓リフォームで、  
暮らしがもっと快適。住まいがエコに。

後付けタイプのアマドを 1 枚加える窓リフォームで、  
住まいの快適性や安全性、省エネ性能をアップする「ウインドウリフォームシリーズ」。  
角度が自由に変えられる“スラット”の採用で、時間帯や暮らしに合わせて採風や採光が自在にコントロールできます。  
また窓を開けたまま、外からの視線をさえぎることができるから、プライバシーや防犯対策としても役立ちます。



## エコアマド 06

雨戸から手軽に光と風を取り込みたい方におすすめ。



## エコ面格子 19

台所、お風呂場の目隠しをご希望の方におすすめ。



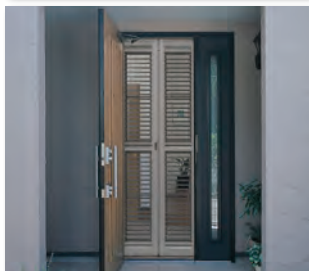
## エコ引違い雨戸 スピーディ 25

雨戸の戸袋スペースがとれない方におすすめ。



## エコ折り雨戸 31

欧風イメージのおしゃれな住まいにおすすめ。



## セフティルーバー WINDOW 35

玄関や勝手口、浴室やトイレにもおすすめ。

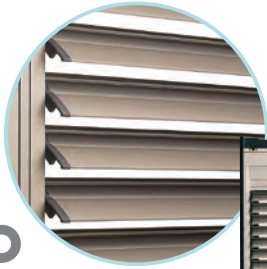
# 光と風を自在にコントロール。

“スラット”の開閉で採光や採風をコントロール。  
気になる外からの視線もさえぎります。

スラット

## 45°

スラットで日差しを  
カットしながら採風OK。



スラット

## 110°

室内を明るくしながら、  
採風を行えます。



スラット

## 0°

本来の機能  
“雨戸”として使用。



スラット

## 30°

プライバシーを守り、  
採風・採光が行えます。



スラット開閉レバー

※商品の構造上、スラット角度0°の  
状態でも完全に光を遮断するこ  
とはできません。

雨戸を閉じたまま  
**採光・採風が思いのまま**



内側からロックしたまま、スラットを  
開けるだけで光や風を取り込めます。

視線をさえぎって  
**プライバシーを守る**



スラット角度の調整で、視線を気にせず換  
気できます。アパートの廊下側のお部屋や  
住まいが近接している方に最適です。

エコシリーズ全品  
**後付け可能**



エコシリーズはすべて後付け工法を採用。施  
工時間も短時間\*でOK。リフォームから新  
築まですべてのお住まいにおすすめです。

※ご使用中のサッシ、雨戸、家屋の形状、取り付け状況で  
取り付けできない場合もあります。

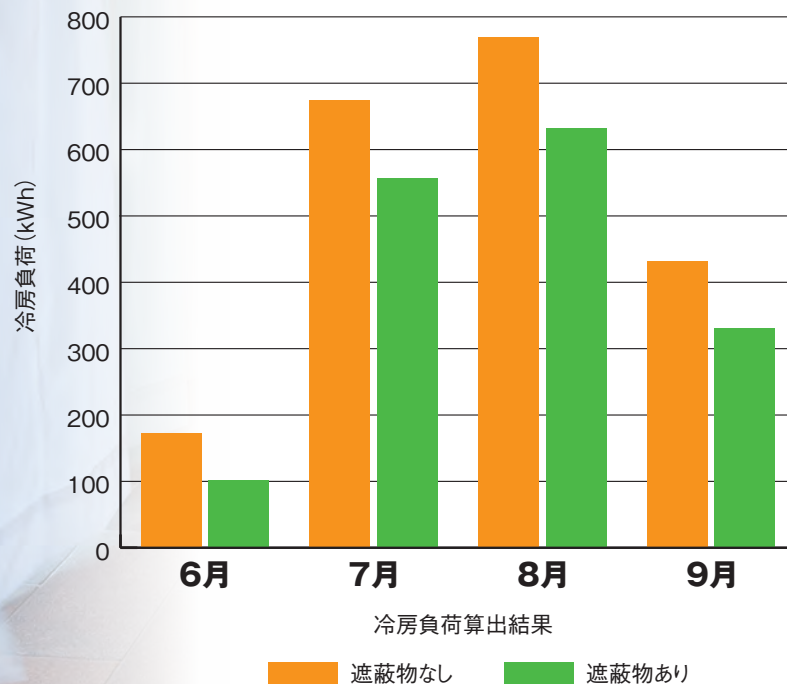
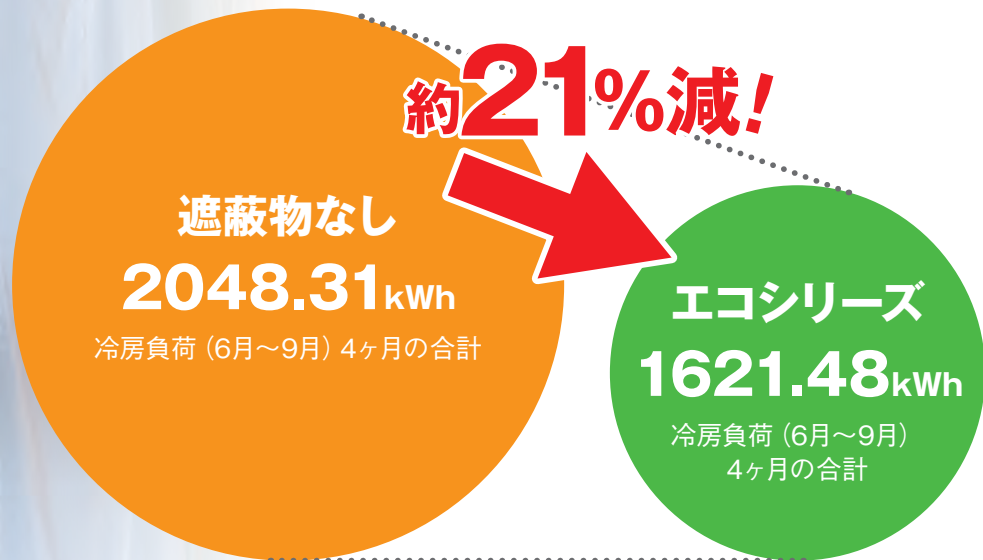


モダンから和風まで、どんなテイストの住まいにもフィットします。



# 日射しをさえぎり風を通す。電気代を

エコシリーズを設置すると冷房負荷が21%減、  
夏場の電気代が約11,000円もお得です！<sup>(※1)</sup>



冷房負荷 (6月~9月) 4ヶ月の合計は、遮蔽物無しで2048.31kWh、遮蔽物ありで1621.48kWh、外付け遮蔽物 (エコシリーズ) を取り付けることで、21%の冷房負荷の削減。電気代で表すと、11,525円の差となります。(27円/kWh)<sup>(※2)</sup>

(※1) 以下の方法で冷房負荷を算出 ■計算プログラム：熱負荷計算プログラム AE-Sim/Heat Ver.4.0.4 ■戸建住宅計算モデル：「平成25年省エネルギー基準に準拠した算定・判断の方法及び解説」(国土交通省国土技術政策総合研究所(独)建築研究所監修)外皮性能に関する基準策定のためのモデル住宅(一戸建住宅) ■計算地域：「拡張アメダス気象データ」2000年版(標準年)の東京 ■空調時間：暖冷房機器は間欠運転とする。 ■空調設定温度：暖房時 20℃(湿度 成り行き)・冷房時27℃、湿度60%(就寝時28℃、湿度60%) ■換気回数：0.5回/h ■主要部位の断熱性能：壁・床・天井等の断熱性能は次世代省エネルギー基準レベル ■窓：一般複層ガラス(熱貫流率：4.65W/(㎡・K) ■遮蔽物：居室の8窓にレースカーテン、和室に和障子を併用 ■南面開口部に外付け遮蔽物の取付の有無

(※2) 公益社団法人 全国家庭電器製品公正取引協議会「電気料金の目安単価」の改定に関する件より

# 節約し、自然な暮らしのお手伝い。

## エアコンに頼らない生活を、 エコシリーズがお手伝いします。

「よしず」や「すだれ」が夏の暑さをやわらげてくれるのは、窓の外で日射しをさえぎるからです。先人の知恵がエコシリーズに活かされています。

### 日射遮蔽と室温の変化（ユニットハウスによる実大比較試験）

#### 遮蔽物なしの場合



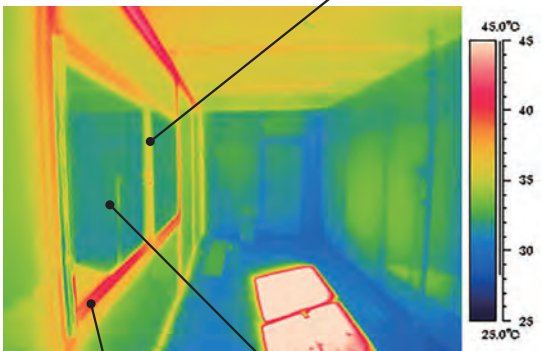
引違い窓／外部遮蔽無し



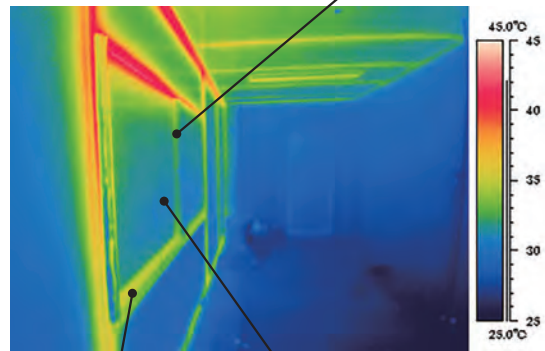
エコ引違い雨戸スピーディ

召合せ：34.3℃

召合せ：30℃



下枠：37.7℃ ガラス：33.6℃



下枠：33.2℃ ガラス：30.7℃

スピーディを取り付けた場合に比べ、窓まわりの表面温度が3℃～4℃高くなっています。床や天井、壁もそれぞれ気温の上昇が見られます。

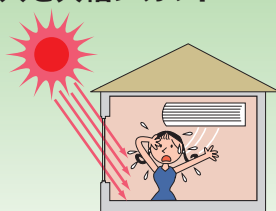
サーモグラフィで見る室内は、外部遮蔽無しの場合と比べて明らかに温度が低くなっています。窓まわりの表面温度は3℃～4℃も低くなっています。

(※) 当社工場に設置したユニットハウスでの夏期の冷房負荷比較試験。 ●ユニットハウス仕様：床面積12.5㎡、窓面積：1.75㎡ (W=1685mm・H=1038mm) ●測定期間：2016年7月10日～10月20日 ●西棟：通常の引違い窓（外部遮蔽無し）東棟：エコ引違い雨戸スピーディを設置 ●環境シミュレーションソフトAE-Sim/Heatによる環境負荷算出

### エコシリーズは、日射の侵入を大幅にカット

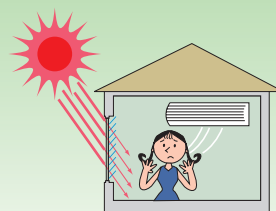
(一財) 建築環境・省エネルギー機構の資料による

外付けブラインドと同様「次世代省エネルギー基準・品確法の日射遮蔽部品」に該当する商品です。



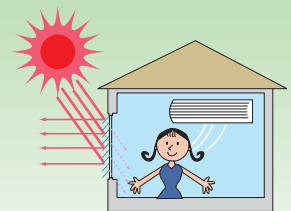
標準 3mm ガラスのみの場合

日射侵入率 **88%**



内付けブラインドを使用の場合

日射侵入率 **46%**



外付けブラインドを使用の場合

日射侵入率 **19%**