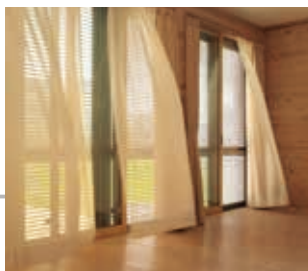


ウインドウ リフォーム[®] シリーズ

**プラス 1 の窓リフォームで、
暮らしがもっと快適。住まいがエコに。**

後付けタイプのアマドやシャッターを 1 枚加える窓リフォームで、
住まいの快適性や安全性、省エネ性能をアップする「ウインドウリフォームシリーズ」。
角度が自由に変えられる“スラット”の採用で、
時間帯や暮らしに合わせて採風や採光が自在にコントロールできます。
また窓を開けたまま、外からの視線をさえぎることができるから、
プライバシーや防犯対策としても役立ちます。



エコアマド

06

雨戸から手軽に光と風を取り込みたい方におすすめ。



エコ面格子

21

台所、お風呂場の目隠しをご希望の方におすすめ。



エコ引違い雨戸

27

雨戸の戸袋スペースがとれない方におすすめ。



エコ折り雨戸

31

欧風イメージのおしゃれな住まいにおすすめ。



モダンから和風まで、
どんなテイストの住まいにもフィットします。

エコシリーズ



窓の外にもう 1 枚の“ウインドウ”。快適で安

光と風を 自在にコントロール。

“スラット”の開閉で採光や採風をコントロール。
気になる外からの視線も遮ります。

スラット

45°

スラットで日差しを
カットしながら採風 OK。

スラット

110°

室内を明るくしながら、
採風を行えます。

スラット

0°

雨戸本来の機能
“雨戸”として使用。

スラット開閉レバー

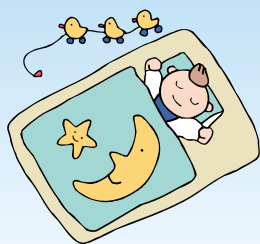
※商品の構造上、スラット角度 0°の
状態でも完全に光を遮断するこ
はできません。

スラット

30°

プライバシーを守り、
採風・採光が行えます。

雨戸を閉じたまま
採光・採風が思いのまま



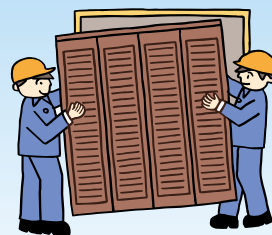
内側からロックしたまま、スラットを
開けるだけで光や風を取り込めます。

視線をさえぎって
プライバシーを守る



スラット角度の調整で、視線を気にせず換
気できます。アパートの廊下側のお部屋や
住まいが近接している方に最適です。

エコシリーズ全品
後付け可能



エコシリーズはすべて後付け工法を採用。施
工時間も短時間*でOK。リフォームから新
築まですべてのお住まいにおすすめです。

※ご使用中のサッシ、雨戸、家屋の形状、取り付け状況で
取り付けできない場合があります。

心、そしてエコな住まいに。エコシリーズ

エアコンにできるだけ頼らない生活を、
エコアマドがお手伝いします。

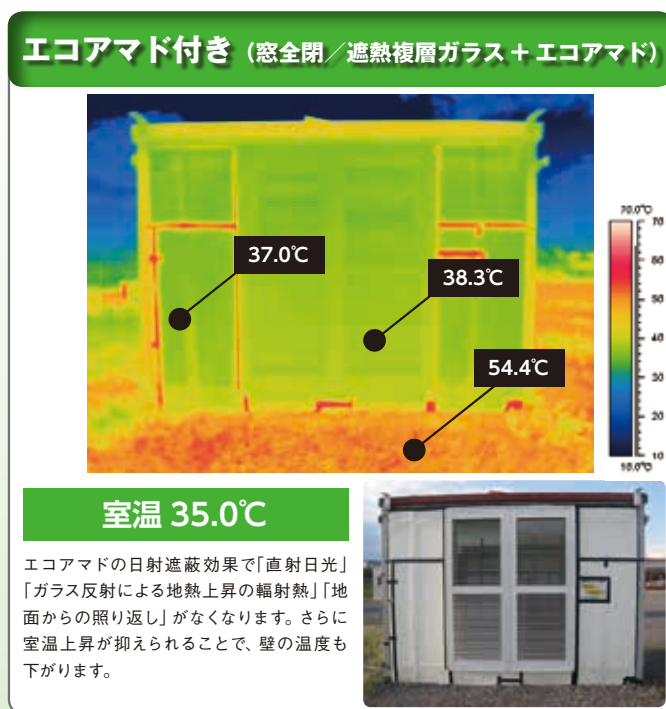
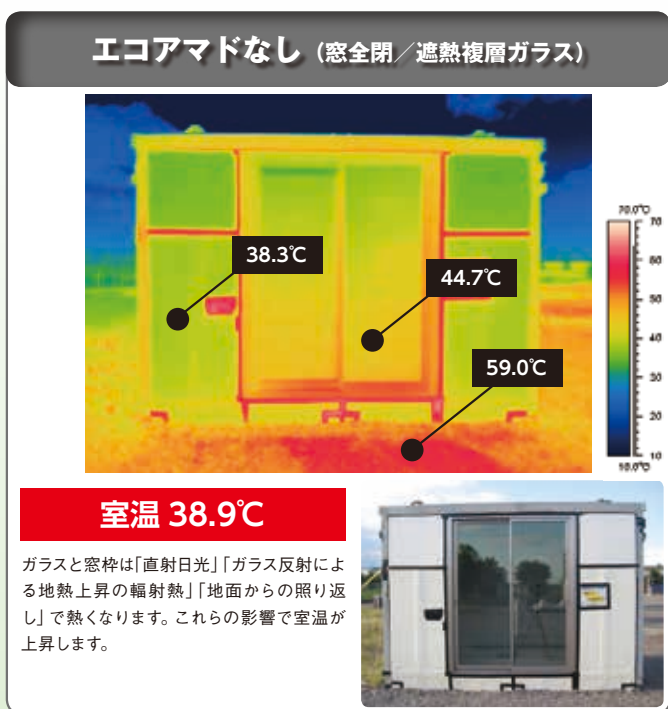
エコアマドの日射遮蔽効果で室温が約 4℃低下！ (当社調べ)

窓の外で日よけをすれば、室温をしっかりと抑えることができます。

遮熱複層ガラスの入った窓（単体）とエコアマドを付けた窓で温熱環境の比較実験を行いました。

エコアマドを付けることで、窓枠や壁、ガラスの反射による地面の温度上昇が抑えられ、

室内側で日よけをすれば、より効果があると確認されました。

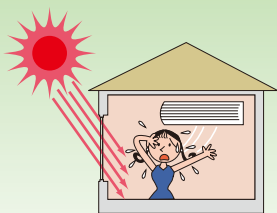


【測定日】試験1：2012年9月14日13：00頃 / 天候：晴れ時々曇り / 室外気温32.4℃ / 測定場所：栃木県小山市 / 開口部の方位：南 / 窓の状態：窓障子全開 / エコアマドのスラット角度：全開(水平) 【測定条件】ユニスペースSK 2坪タイプ(床面積：6.83m² 天井高さ：2.35m) / 開口部：引違い窓(開口W = 1800mm 開口H = 2345mm) 遮熱放射複層ガラス(RS3+A14+FL3) / スチールフレーム屋根パネル：発泡スチロール(t = 50mm) + 断熱パネル(t = 65mm) [表面材 t = 0.35mm ガルバリウム鋼板・断熱材発泡硬質ウレタン] / 壁パネル：発泡スチロール(t = 50mm) + 断熱パネル(t = 41mm) [表面材 t = 0.35mm カラー鋼板・断熱材発泡硬質ウレタン] / 床パネル：発泡スチロール(t = 50mm) + 耐水塗装合板(t = 12mm)

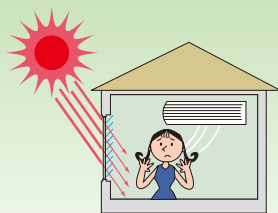
エコシリーズは、日射の侵入を大幅にカット

(財) 建築環境・省エネルギー機構の資料による

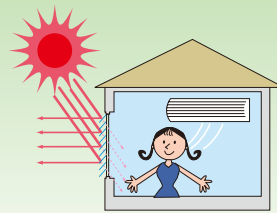
外付けブラインドと同様「次世代省エネルギー基準・品確法の日射遮蔽部品」に該当する商品です。



標準 3mm ガラスのみの場合
日射侵入率 **88%**



内付けブラインドを使用の場合
日射侵入率 **46%**



外付けブラインドを使用の場合
日射侵入率 **19%**