

70mmスイング系サッシ 防音タイプ

FP-AT70	
外開き窓	140
たてすべり出し窓	142
たて軸回転窓	144
すべり出し窓	146
突出し窓	148
内倒し窓	150
外倒し排煙窓	152
内倒し排煙窓	154
突出し排煙窓	156
インペイ式外倒し排煙窓	158
インペイ式内倒し排煙窓	159
インペイ式突出し排煙窓	159
FD-70N	
框ドア	160
フラッシュドア	162

70mmスライド系サッシ

一般タイプ

防音タイプ

断熱・防音タイプ

共通商品

70mmスイング系サッシ

防音タイプ

断熱・防音タイプ

共通商品

出窓

中低層用カーテンウォール

Comfort II

共通付属品

納まり参考図

外開き窓

ガラス溝幅 **18mm**

RC 枠

■性能仕様

耐風圧性	S-5 (2400Pa)
	S-6 (2800Pa)
気密性	A-4 (2 等級線)
水密性	W-5 (500Pa)
遮音性	T-2 (30 等級線)

開き角度	W ≤ 600…45°、90°
	W > 600…30°、60°、90°

■枠バリエーション

	RC	ALC	SC
アングルなし	●	●	●
アングル付	—	—	●※

※SC枠アングル付は半外付たて枠のみです。

■ご注意

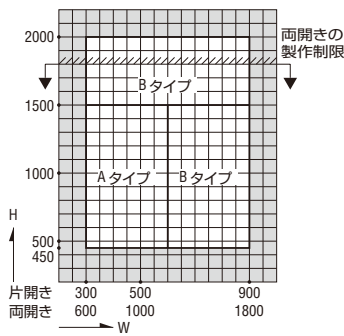
- シーリング施工を標準とします。
- 袖 FIX 窓には、結露水の排水が可能な吹き上がり防止機構が付いています。

■関連ページ

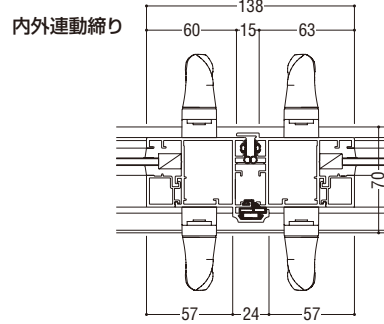
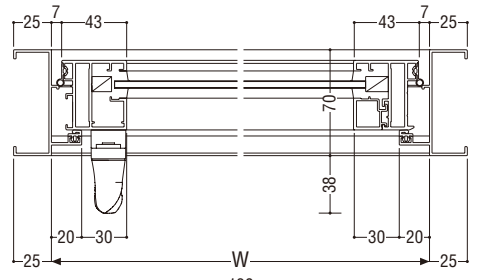
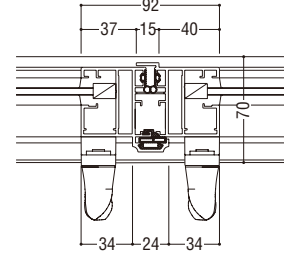
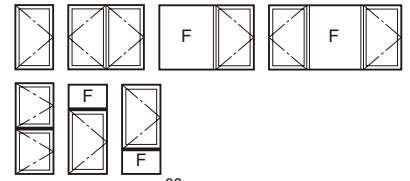
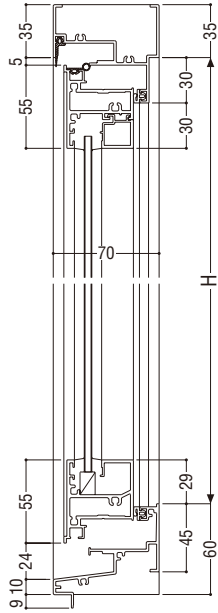
標準ハンドル	P. 8	
網戸	P. 199	
段窓無目	P. 185	
連窓方立	P. 132	
共通付属品 (皿板・額縁など)	P. 227	
標準装備外部品	キー付ハンドル	P. 8
	着脱式ハンドル	
	内外連動ハンドル	

■製作制限 ※ SC 枠の耐風圧性は S-5(2400Pa)までです。

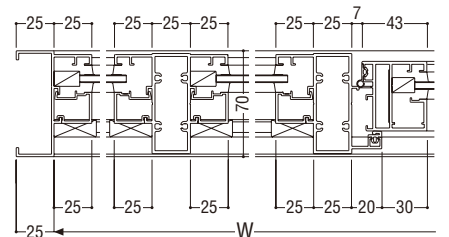
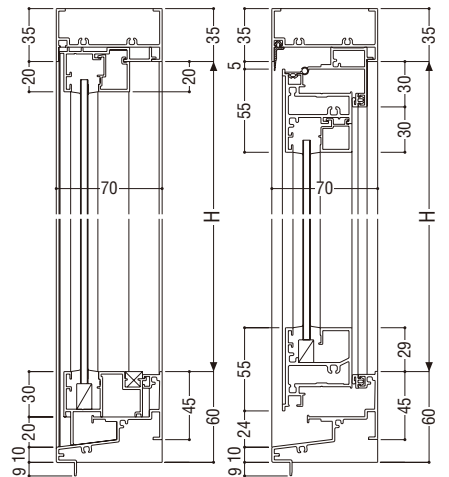
S-5 (2400Pa)・S-6 (2800Pa)



本図の障子は A タイプを示します。他の障子バリエーションについては、障子使用区分をご参照願います。



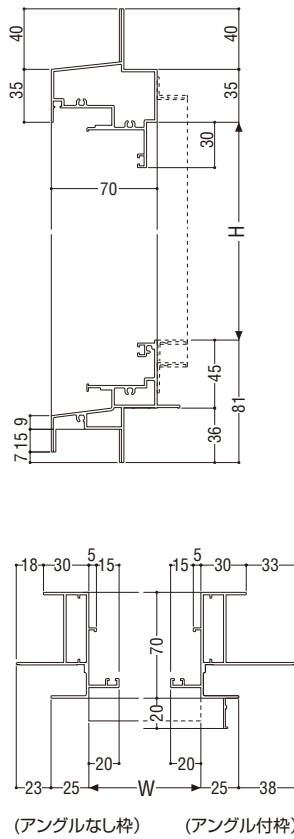
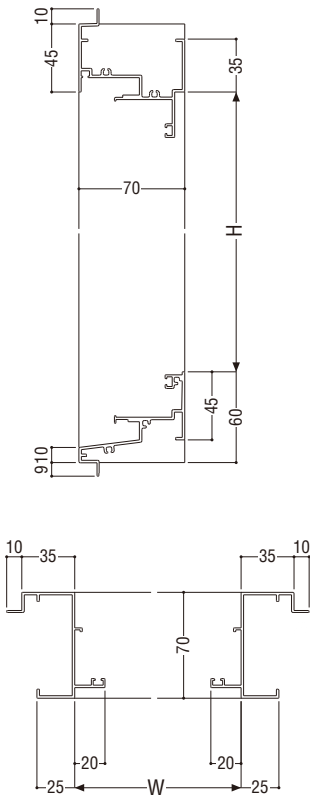
袖 FIX 窓



70mm スイング系サッシ「防音タイプ」

ALC 枠

SC 枠 (半外付)



70mm スイング系サッシ「防音タイプ」

障子使用区分

S = 1/5

	Aタイプ	Bタイプ
上框		
下框		
吊元側たて框		
締め側たて框		
両開き両合せ部		

たてすべり出し窓

ガラス溝幅

18mm

RC 枠

性能仕様

耐風圧性	S-5 (2400Pa)
	S-6 (2800Pa)
気密性	A-4 (2 等級線)
水密性	W-5 (500Pa)
遮音性	T-2 (30 等級線)

大型ステー	ステンレス製
開き角度	W ≤ 700 は 41°、90° ストップ
	W > 700 は 30°、45°、90° ストップ

S タイプは開き角度の中間ストップ機構はありません。

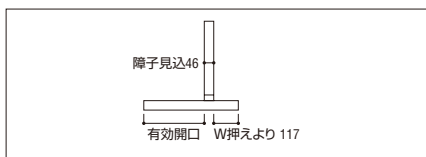
ご注意

- シーリング施工を標準とします。
- 袖 FIX 窓には、結露水の排水が可能な吹き上がり防止機構が付いています。

枠バリエーション

	RC	ALC	SC
アングルなし	●	●	—
アングル付	—	—	—

有効開口

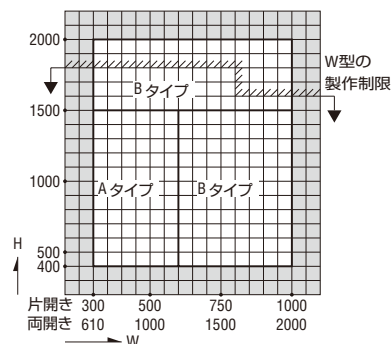


関連ページ

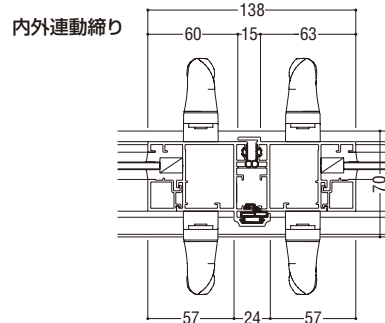
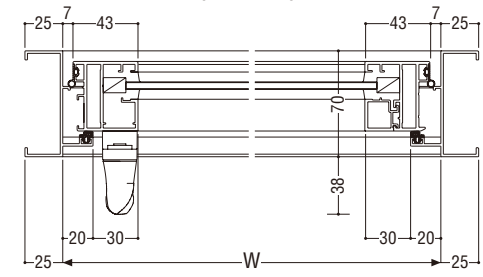
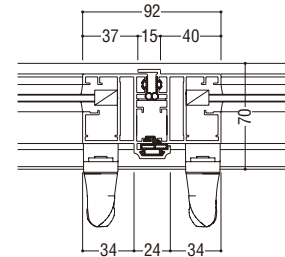
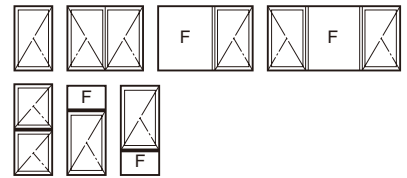
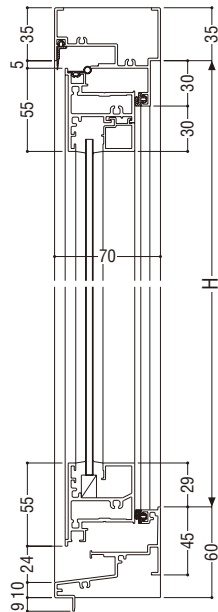
標準ハンドル	P. 8	
網戸	P. 199	
段窓無目	P. 185	
連窓方立	P. 132	
共通付属品 (皿板・額縁など)	P. 227	
標準装備外部品	キー付ハンドル	P. 8
	着脱式ハンドル	
	内外連動ハンドル	

製作制限

S-5 (2400Pa) S-6 (2800Pa)

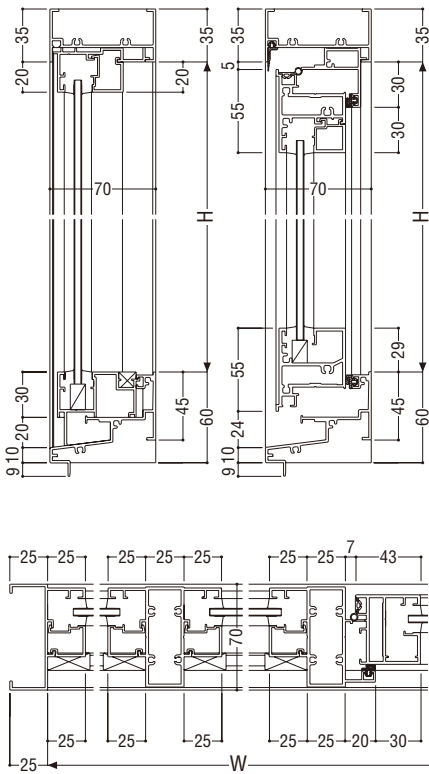


本図の障子は A タイプを示します。他の障子バリエーションについては、障子使用区分をご参照願います。

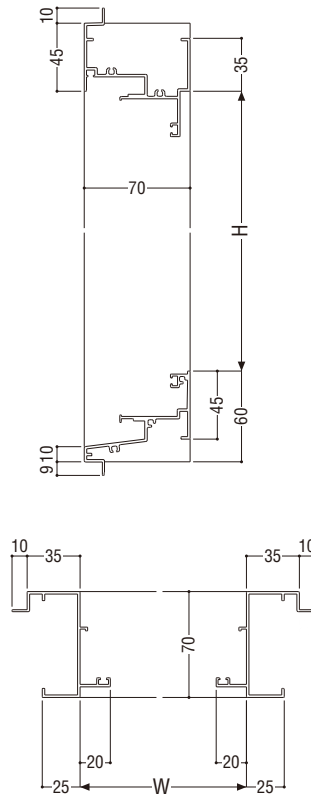


70mm スイング系サッシ「防音タイプ」

袖FIX窓



ALC 枠



70mm スイング系サッシ「防音タイプ」

障子使用区分

	Aタイプ	Bタイプ
上框		
下框		
吊元側たて框		
締め側たて框		
両開き合わせ部		

たて軸回転窓

ガラス溝幅

18mm

RC 枠



性能仕様

耐風圧性	S-5 (2400Pa)
	S-6 (2800Pa)
気密性	A-4 (2 等級線)
水密性	W-5 (500Pa)
遮音性	T-2 (30 等級線)
ヒンジ	ステンレス製(上下左右調整可能)
あおり止め	面付け自動ストップ型30°、45°、90°

ご注意

- シーリング施工を標準とします。

枠バリエーション

	RC	ALC
アングルなし	●	●
アングル付	—	—

偏芯最小最大寸法

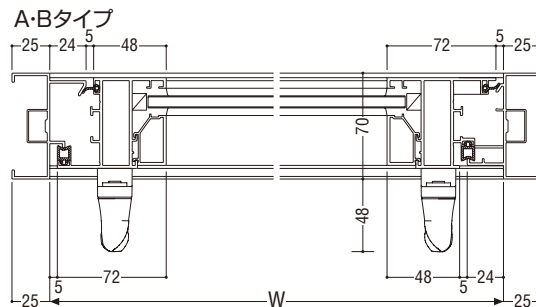
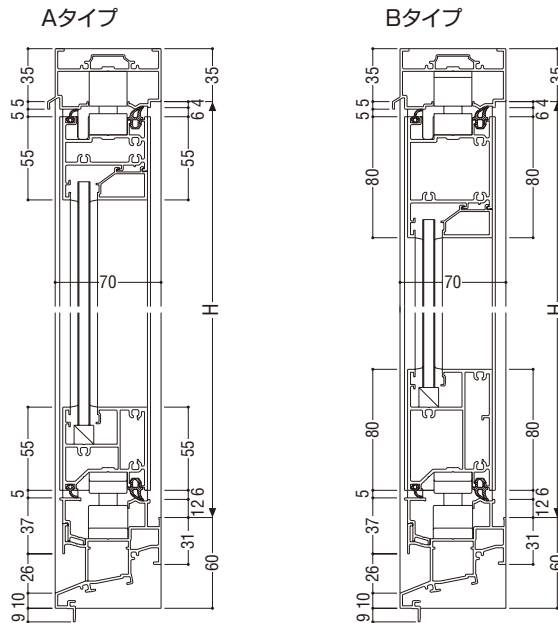
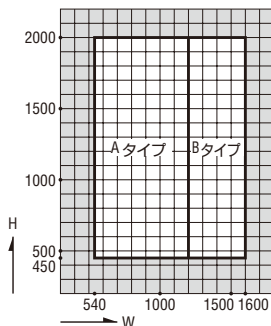
偏芯最小寸法W1=270
偏芯最大寸法W2=850

関連ページ

標準ハンドル	P. 8	
連窓方立	P. 132	
共通付属品 (皿板・額縁など)	P. 227	
標準装備外部品	キー付ハンドル	P. 8
	着脱式ハンドル	
	内外連動ハンドル	

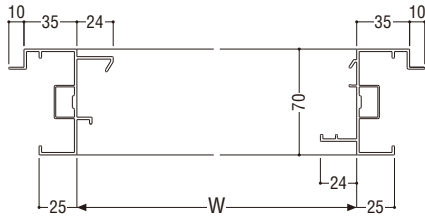
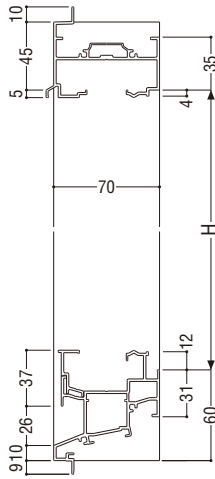
製作制限

S-5 (2400Pa)・S-6 (2800Pa)



70mm スイング系サッシ「防音タイプ」

ALC 枠

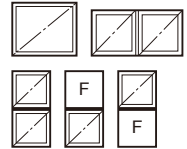


70mm
スイング系サッシ
「防音タイプ」

すべり出し窓

ガラス溝幅 **18mm**

RC 枠



本図の障子は A タイプを示します。他の障子バリエーションについては、障子使用区分をご参照願います。

性能仕様

耐風圧性	S-5 (2400Pa)
	S-6 (2800Pa)
気密性	A-4 (2 等級線)
水密性	W-5 (500Pa)
遮音性	T-2 (30 等級線)

締り使用区分

使用区分	取り付け個数	取り付け位置
300 ≤ W ≤ 900	1 個	W / 2
900 < W ≤ 1200	2 個	W / 4

ご注意

●シーリング施工を標準とします。

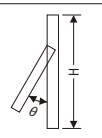
枠バリエーション

	RC	ALC	SC
アングルなし	●	●	●
アングル付	—	—	●*

*SC枠アングル付は半外付たて枠のみです。

開き角度区分

サッシH	角度θ
300 ~ 499	30°
500 ~ 799	25°
800 ~ 1100	20°

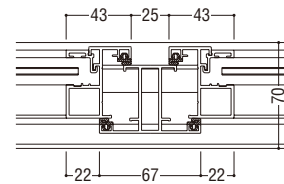
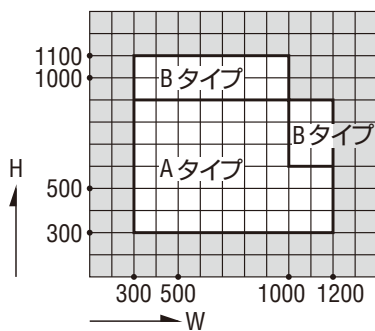


関連ページ

ハンドル	
網戸	P. 199
段窓無目	P. 186
連窓方立	P. 132
共通付属品 (皿板・額縁など)	P. 227

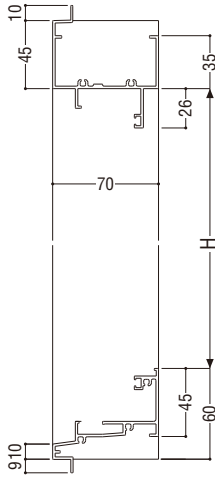
製作制限 ※ SC 枠の耐風圧性は S-5(2400Pa)までです。

S-5 (2400Pa) S-6 (2800Pa)

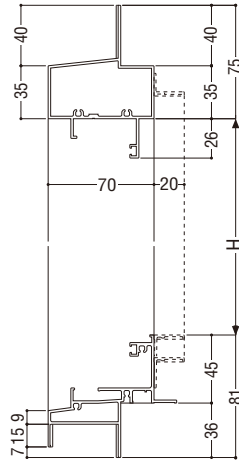


70mm スイング系サッシ「防音タイプ」

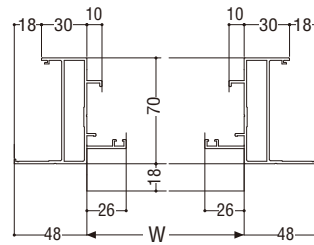
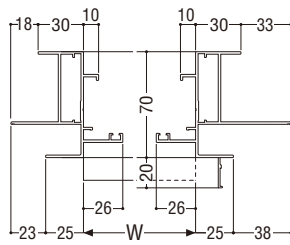
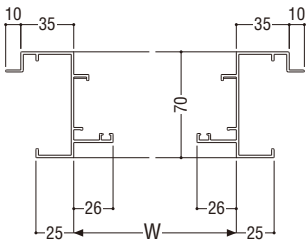
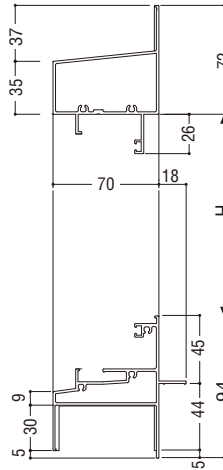
ALC 枠



SC 枠 (半外付)



SC 枠 (全外付)



(アングルなし枠) (アングル付枠)

70mm スイング系サッシ「防音タイプ」

障子使用区分

S = 1/5

	Aタイプ	Bタイプ
上框		
下框		
たて框		

突出し窓

ガラス溝幅 **18mm**

性能仕様

耐風圧性	S-5 (2400Pa)
	S-6 (2800Pa)
気密性	A-4 (2 等級線)
水密性	W-5 (500Pa)
遮音性	T-2 (30 等級線)
締り	リンケージロック

締り使用区分

	使用区分	取り付け個数	取り付け位置
リンケージロック	300 ≤ W ≤ 900	1個	W / 2
	900 < W ≤ 1200	2個	W / 4

ご注意

- シーリング施工を標準とします。

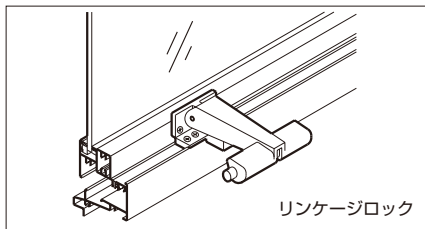
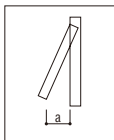
枠バリエーション

	RC	ALC	SC
アングルなし	●	●	●
アングル付	—	—	●*

*SC枠アングル付は半外付たて枠のみです。

開口量について

締り	開口量 a
リンケージロック	約 90

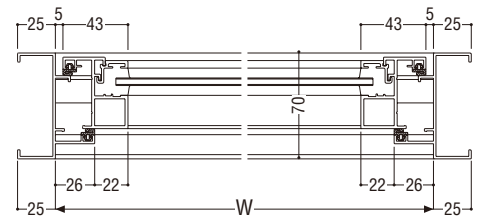
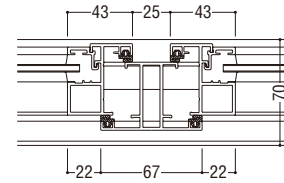
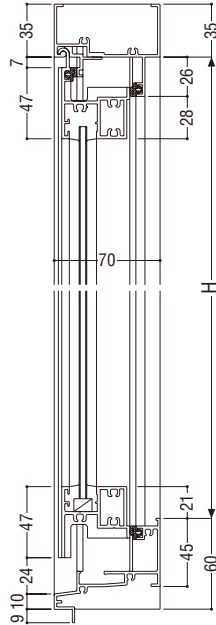
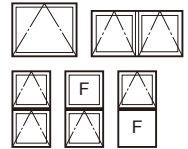


関連ページ

段窓無目	P. 187
連窓方立	P. 132
共通付属品 (皿板・額縁など)	P. 227

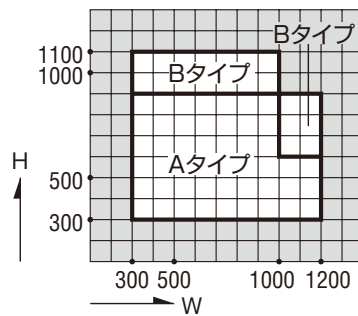
RC 枠

本図の障子は A タイプを示します。他の障子バリエーションについては、障子使用区分をご参照願います。



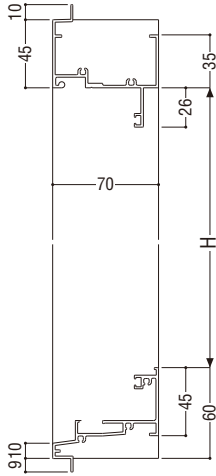
■製作制限 ※ SC 枠の耐風圧性は S-5 (2400Pa) までです。

S-5 (2400Pa) · S-6 (2800Pa)

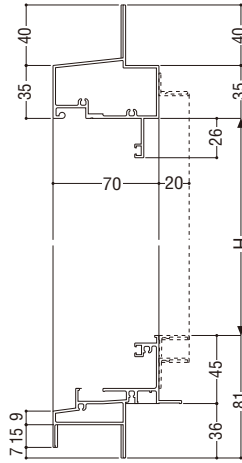


70mm スイング系サッシ「防音タイプ」

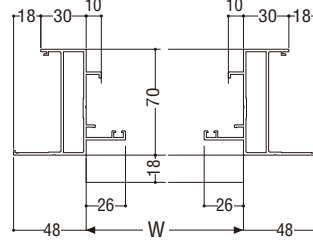
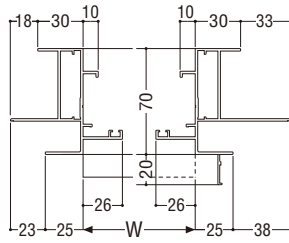
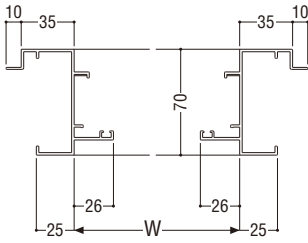
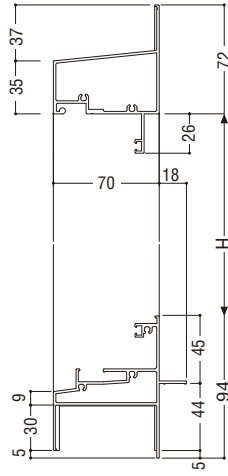
ALC 枠



SC 枠 (半外付)



SC 枠 (全外付)



(アングルなし枠) (アングル付枠)

70mm スイング系サッシ「防音タイプ」

障子使用区分

S = 1/5

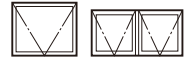
	Aタイプ	Bタイプ
上框		
下框		
たて框		

内倒し窓

ガラス溝幅

18mm

RC 枠



■性能仕様

耐風圧性	S-5 (2400Pa)
	S-6 (2800Pa)
気密性	A-4 (2 等級線)
水密性	W-5 (500Pa)
遮音性	T-2 (30 等級線)
締り	ハンドル、トップラッチ

■締り使用区分

	使用区分	取り付け個数	取り付け位置
ハンドル	300 ≤ W ≤ 900	1個	W/2
	900 < W ≤ 1200	2個	W/4
トップラッチ	300 ≤ W ≤ 900	1個	W/2

■ご注意

- シーリング施工を標準とします。

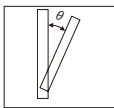
■枠バリエーション

	RC	ALC	SC
アングルなし	●	●	●
アングル付	—	—	●*

※SC枠アングル付は半外付たて枠のみです。

■開き角度区分

サッシH	角度θ
300 ~ 749	30°
750 ~ 1100	20°

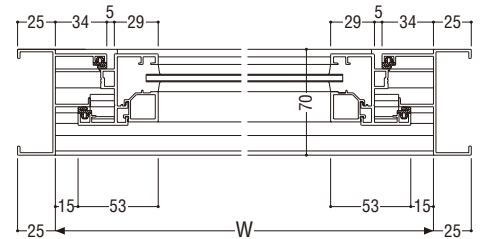
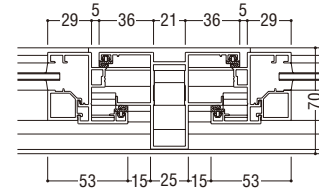
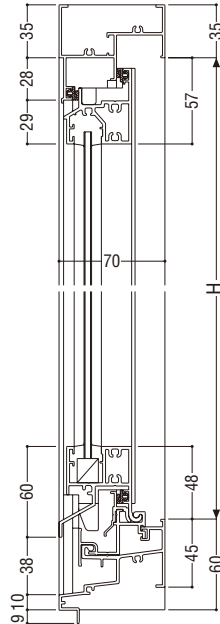
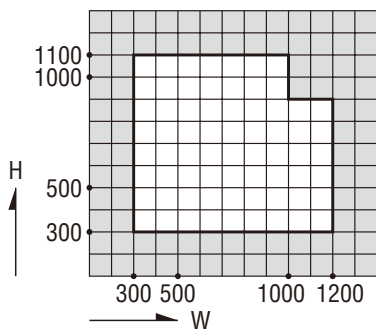


■関連ページ

ハンドル	
トップラッチ	
網戸	P. 200
連窓方立	P. 132
共通付属品 (皿板・額縁など)	P. 227

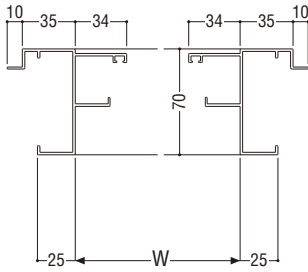
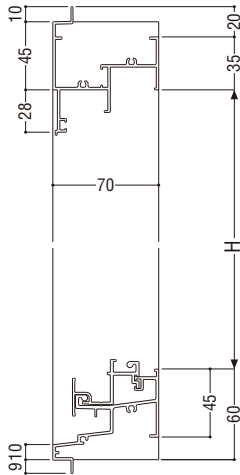
■製作制限 ※ SC 枠の耐風圧性は S-5 (2400Pa) までです。

S-5 (2400Pa) S-6 (2800Pa)

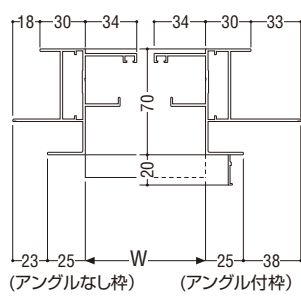
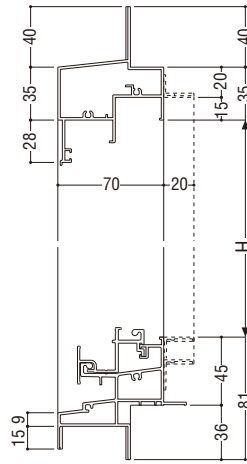


70mm スイング系サッシ「防音タイプ」

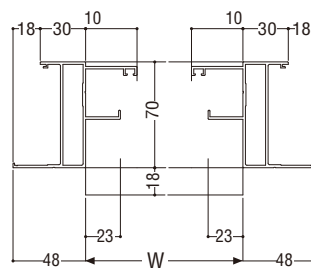
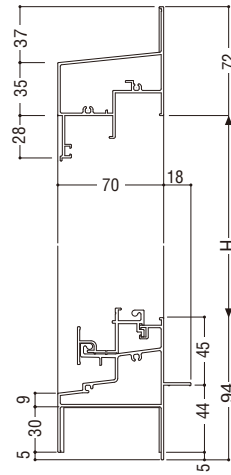
ALC 枠



SC 枠 (半外付)



SC 枠 (全外付)



70mm スイング系サッシ「防音タイプ」

外倒し排煙窓

ガラス溝幅 **18mm**

RC 枠

性能仕様

耐風圧性	S-5 (2400Pa)
	S-6 (2800Pa)
気密性	A-4 (2 等級線)
水密性	W-5 (500Pa)
遮音性	T-2 (30 等級線)
開き角度	45°、60°、90°
ステイダンパー	許容窓質量 (重量) 20kg / 2 本
キャッチ	連動数は、チェーン把手 1 本につき 4 個以内。

ご注意

●シーリング施工を標準とします。

枠バリエーション

	RC	ALC	SC
アングルなし	●	●	●
アングル付	—	—	●※

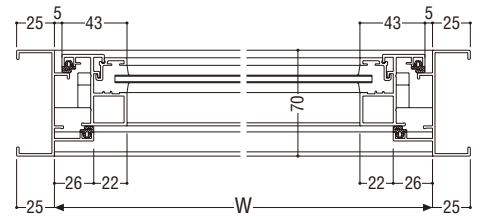
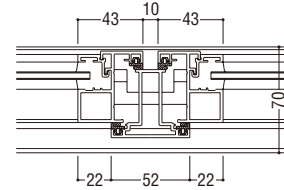
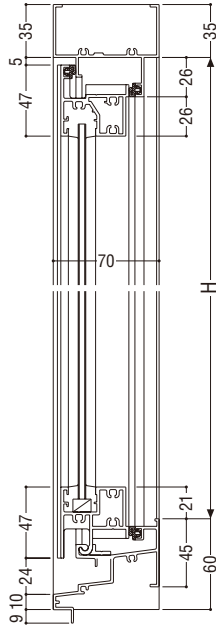
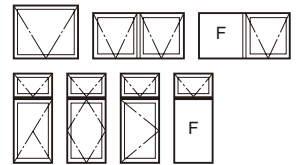
※SC枠アングル付は半外付たて枠のみです。

関連ページ

段窓無目	P. 189
連窓方立	P. 132
共通付属品 (皿板・額縁など)	P. 227

標準装備外部品 オペレーター

本図の障子は A タイプを示します。他の障子バリエーションについては、障子使用区分をご参照願います。

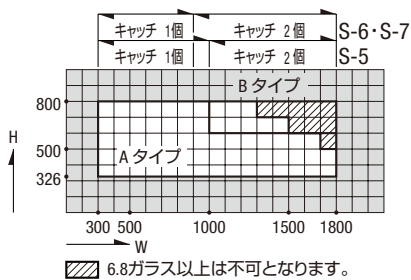


70mm スイング系サッシ「防音タイプ」

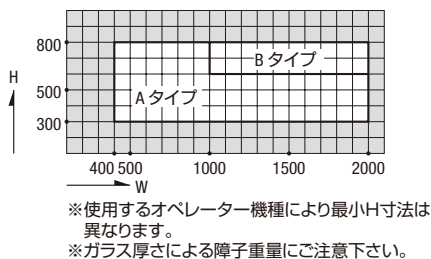
製作制限 ※ SC 枠の耐風圧性は S-5 (2400Pa) までです。

S-5 (2400Pa)・S-6 (2800Pa)

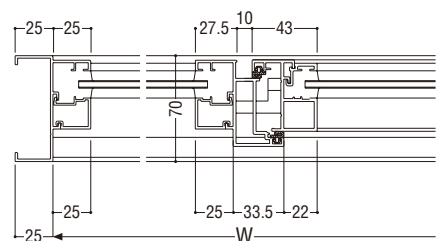
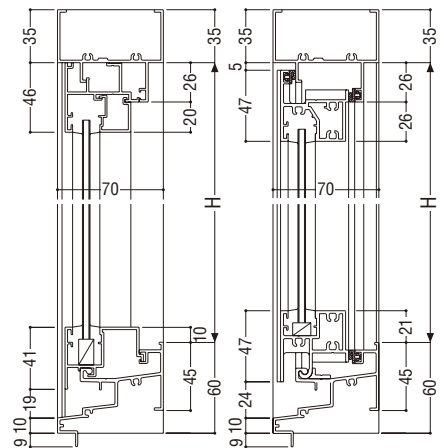
キャッチ式



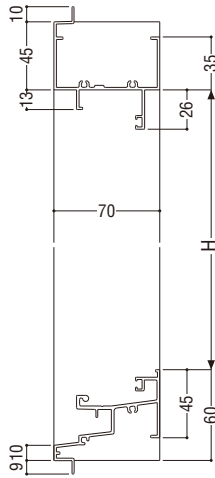
オペレーター式



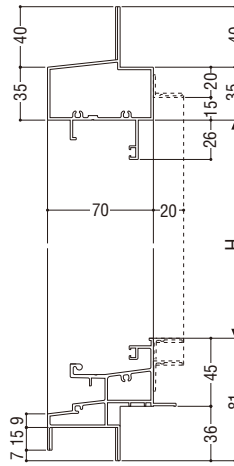
袖 FIX 窓



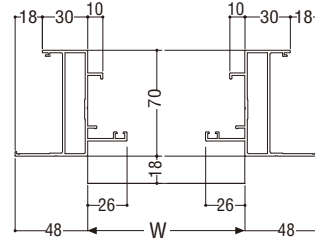
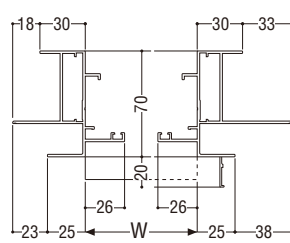
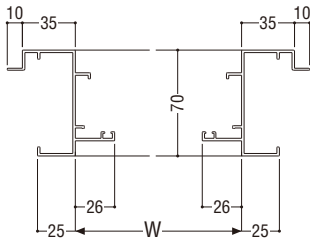
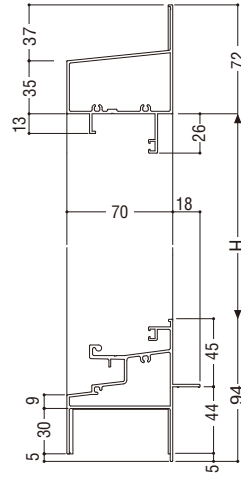
ALC 枠



SC 枠 (半外付)



SC 枠 (全外付)



(アングルなし枠) (アングル付枠)

70mm スイング系サッシ「防音タイプ」

障子使用区分

S = 1/5

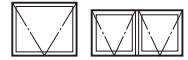
	Aタイプ	Bタイプ
上框		
下框		
たて框		

内倒し排煙窓

ガラス溝幅

18mm

RC 枠



■性能仕様

耐風圧性	S-5 (2400Pa)
	S-6 (2800Pa)
気密性	A-4 (2 等級線)
水密性	W-5 (500Pa)
遮音性	T-2 (30 等級線)
開き角度	45°、60°、90°
ステイダンパー	許容窓質量(重量) 20kg / 2 本
キャッチ	連動数は、チェーン把手 1 本につき 4 個以内。

■ご注意

●シーリング施工を標準とします。

■枠バリエーション

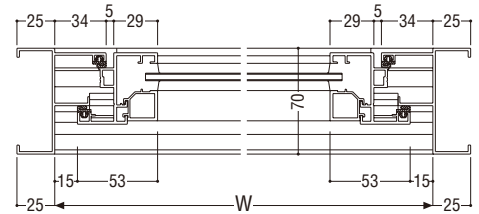
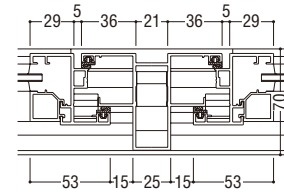
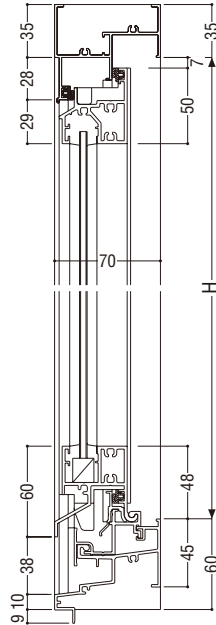
	RC	ALC	SC
アングルなし	●	●	●
アングル付	—	—	●※

※SC枠アングル付は半外付たて枠のみです。

■関連ページ

網戸	P. 200
連窓方立	P. 132
共通付属品(皿板・額縁など)	P. 227

標準装備外部品 オペレーター

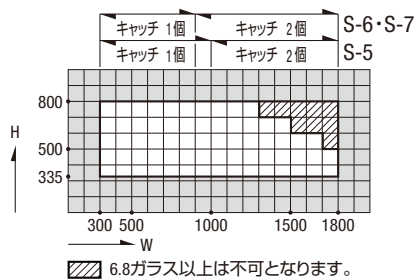


70mm スイング系サッシ「防音タイプ」

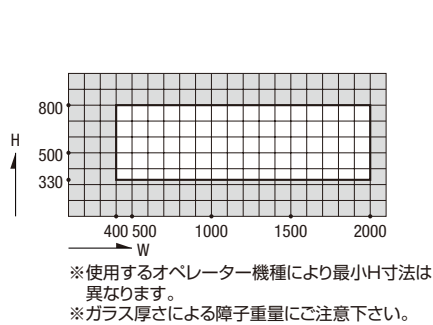
■製作制限 ※ SC 枠の耐風圧性は S-5 (2400Pa) までです。

S-5 (2400Pa)・S-6 (2800Pa)

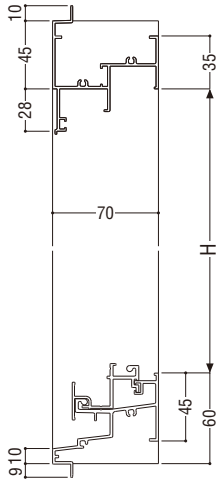
キャッチ式



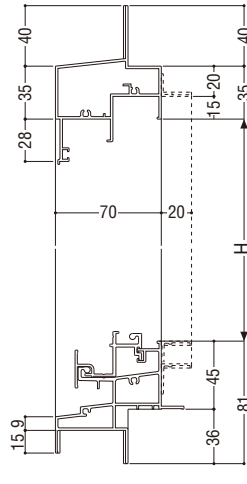
オペレーター式



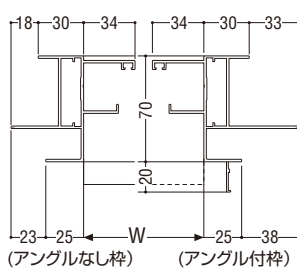
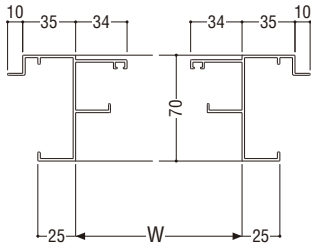
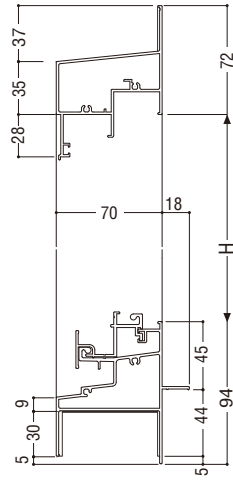
ALC 枠



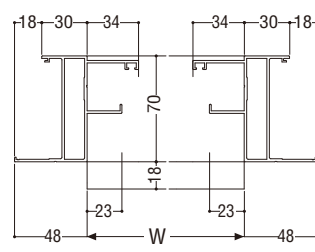
SC 枠 (半外付)



SC 枠 (全外付)



(アングル付枠)



70mm スイング系サッシ「防音タイプ」

突出し排煙窓

ガラス溝幅

18mm

RC 枠

性能仕様

耐風圧性	S-5 (2400Pa)
	S-6 (2800Pa)
気密性	A-4 (2 等級線)
水密性	W-5 (500Pa)
遮音性	T-2 (30 等級線)
開き角度	45°

ご注意

- オペレーター仕様にてご使用願います。
- シーリング施工を標準とします。

枠バリエーション

	RC	ALC	SC
アングルなし	●	●	●
アングル付	—	—	●*

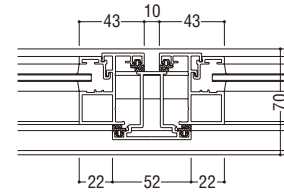
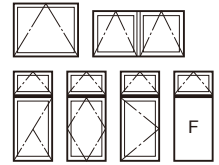
※SC枠アングル付は半外付たて枠のみです。

関連ページ

段窓無目	P. 192
連窓方立	P. 132
共通付属品 (皿板・額縁など)	P. 227

標準装備外部品	オペレーター
---------	--------

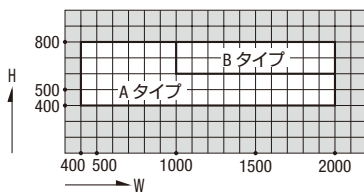
本図の障子は A タイプを示します。他の障子バリエーションについては、障子使用区分をご参照願います。



製作制限 ※ SC 枠の耐風圧性は S-5 (2400Pa) までです。

S-5 (2400Pa)・S-6 (2800Pa)

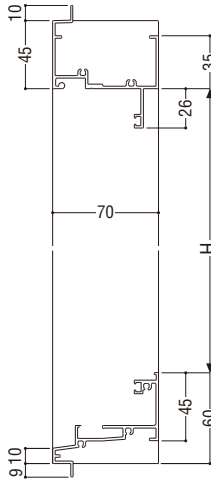
オペレーター式



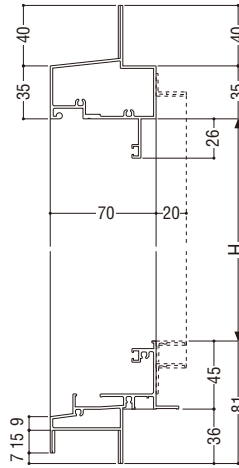
- ※使用するオペレーター機種により最小H寸法は異なります。
- ※ガラス厚さによる障子重量にご注意下さい。

70mm スイング系サッシ「防音タイプ」

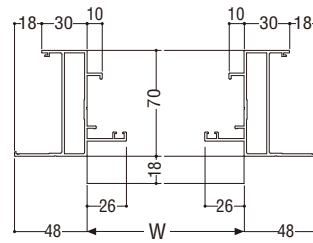
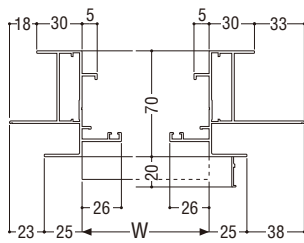
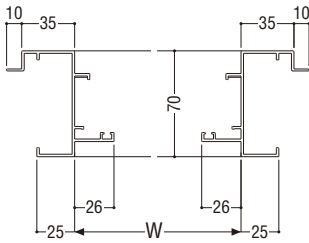
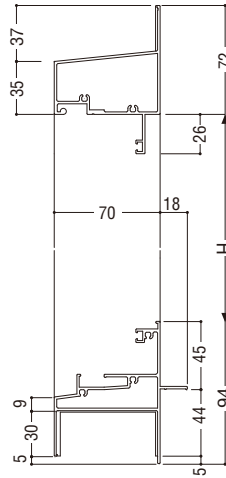
ALC 枠



SC 枠 (半外付)



SC 枠 (全外付)



(アングルなし枠) (アングル付枠)

70mm スイング系サッシ「防音タイプ」

障子使用区分

S = 1/5

	Aタイプ	Bタイプ
上框		
下框		
たて框		

インペイ式外倒し排煙窓

ガラス溝幅

18mm

RC 枠

性能仕様

耐風圧性	S-5 (2400Pa)
	S-6 (2800Pa)
気密性	A-4 (2 等級線)
水密性	W-5 (500Pa)
遮音性	T-2 (30 等級線)
開き角度	45°・60°・90°

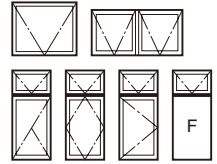
ご注意

- シーリング施工を標準とします。
- 開閉用オペレーター装置を枠と框間に納め、すっきりとした室内意匠が得られます。
- 火災時には、ボタンを押すと開放します。

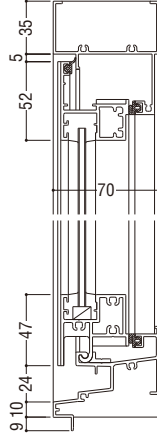
関連ページ

網戸	P. 200
段窓無目	P. 195
連窓方立	P. 132
共通付属品 (皿板・額縁など)	P. 227
標準装備外部品	オペレーター

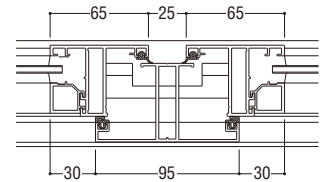
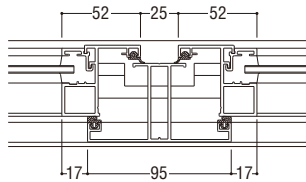
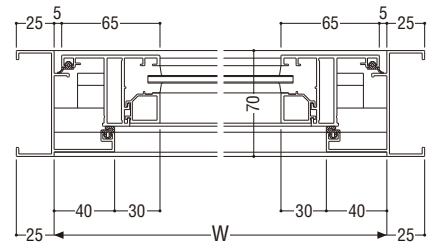
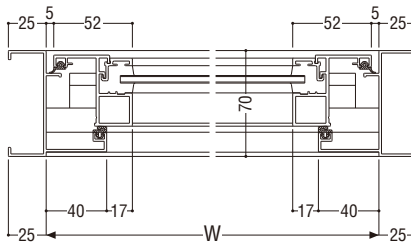
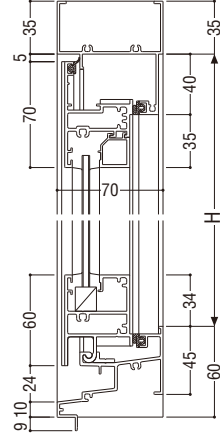
70mm スイング系サッシ「防音タイプ」



Aタイプ



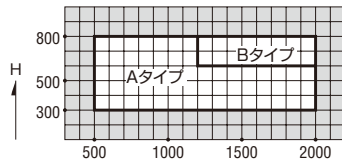
Bタイプ



製作制限

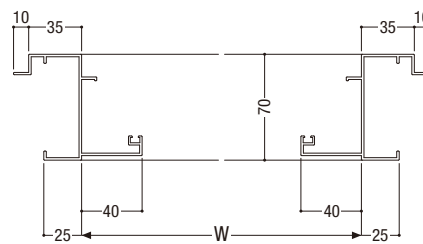
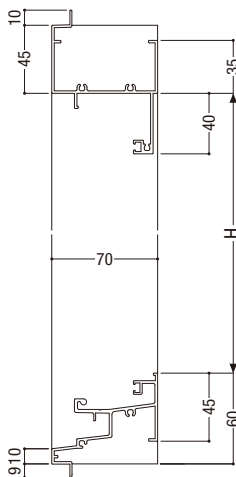
S-5 (2400Pa) **S-6** (2800Pa)

オペレーター式



※使用するオペレーター機種により最小H寸法は異なります。
 ※ガラス厚さによる障子重量にご注意下さい。

ALC 枠

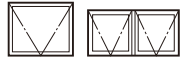


インペイ式内倒し排煙窓

ガラス溝幅

18mm

RC 枠



性能仕様

耐風圧性	S-5 (2400Pa)
	S-6 (2800Pa)
気密性	A-4 (2 等級線)
水密性	W-5 (500Pa)
遮音性	T-2 (30 等級線)
開き角度	45°・60°・90°

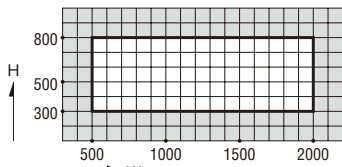
ご注意

- シーリング施工を標準とします。
- 開閉用オペレーター装置を枠と框間に納め、すっきりとした室内意匠が得られます。
- 火災時には、ボタンを押すと開放します。

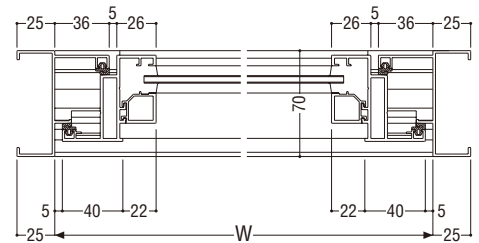
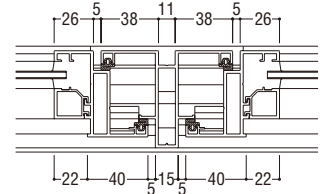
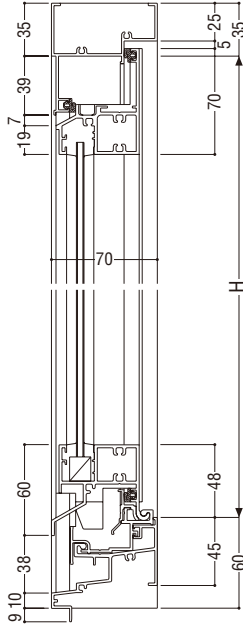
製作制限

S-5 (2400Pa) S-6 (2800Pa)

オペレーター式



※使用するオペレーター機種により最小H寸法は異なります。
 ※ガラス厚さによる障子重量にご注意下さい。



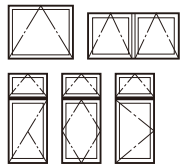
70mm スイング系サッシ「防音タイプ」

インペイ式突出し排煙窓

ガラス溝幅

18mm

RC 枠



性能仕様

耐風圧性	S-5 (2400Pa)
	S-6 (2800Pa)
気密性	A-4 (2 等級線)
水密性	W-5 (500Pa)
遮音性	T-2 (30 等級線)
開き角度	45°・60°

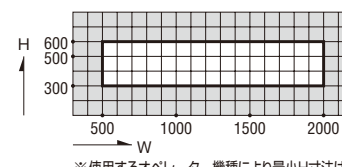
ご注意

- シーリング施工を標準とします。
- 開閉用オペレーター装置を枠と框間に納め、すっきりとした室内意匠が得られます。
- 火災時には、ボタンを押すと開放します。

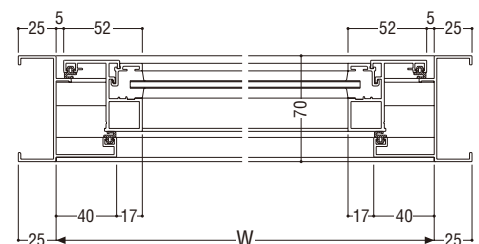
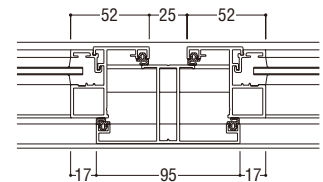
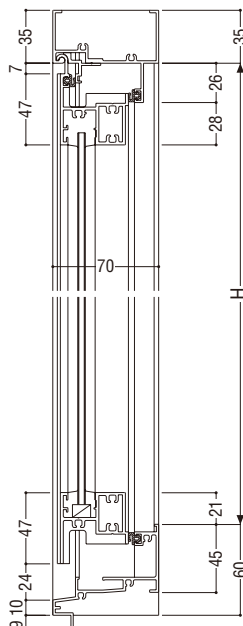
製作制限

S-5 (2400Pa) S-6 (2800Pa)

オペレーター式



※使用するオペレーター機種により最小H寸法は異なります。
 ※ガラス厚さによる障子重量にご注意下さい。



框ドア

ガラス溝幅

15mm

性能仕様

耐風圧性 **S-5** (2400Pa)

気密性 **A-4** (2 等級線)

水密性 **W-2** (150Pa)

W-5 (500Pa)

遮音性* **T-2** (30 等級線)

※遮音性能についての詳細は P.17 をご参照願います。

枠バリエーション

	RC	ALC	SC
アングルなし	●	●	●
アングル付	—	—	●※

※SC枠アングル付は半外付たて枠のみです。

関連ページ

段窓無目 **P.189, 192, 195, 198**

連窓方立 **P. 132**

共通付属品 (皿板・額縁など) **P. 227**

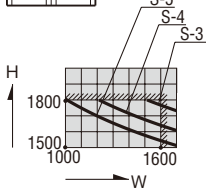
標準装備外部品
ドアクローザー
錠前

製作制限

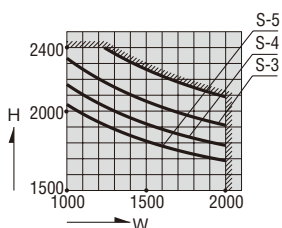
握り玉錠片開きドア
600 ≤ W ≤ 800
1100 ≤ H ≤ 1800

レバーハンドル錠片開きドア
600 ≤ W ≤ 1000
1100 ≤ H ≤ 2000
1100 ≤ H ≤ 2400 (グレモン錠の場合)

握り玉錠両開きドア

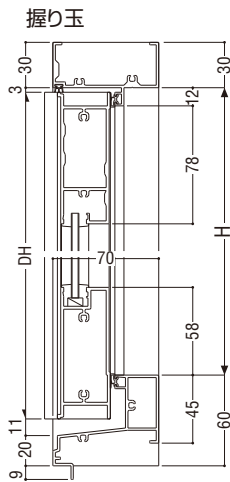
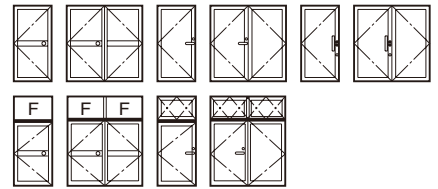


レバーハンドル錠両開きドア

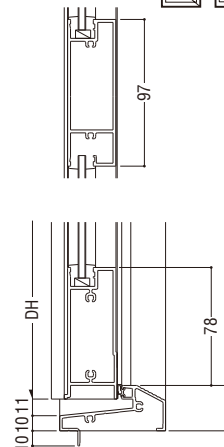


H > 2000 の場合はグレモン錠のみになります

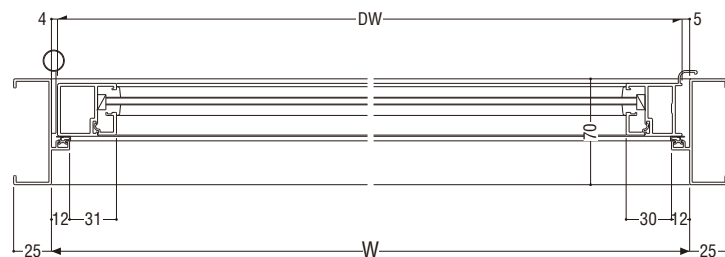
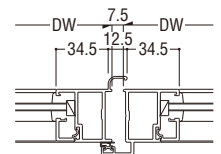
RC 枠



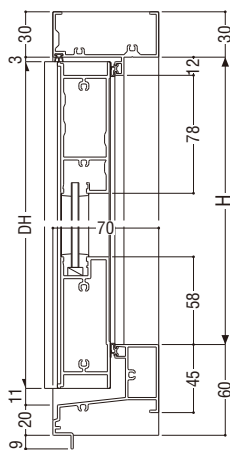
B 沓摺



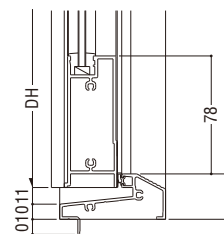
A 沓摺



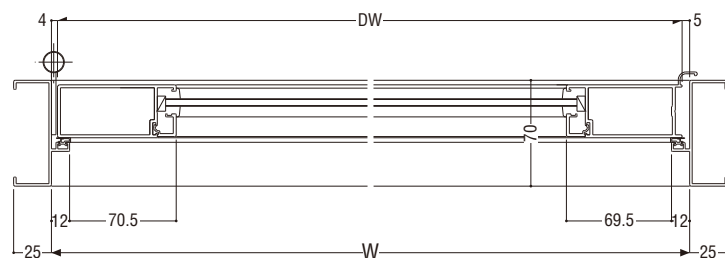
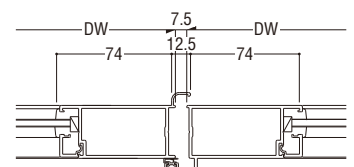
レバーハンドル・押棒



B 沓摺

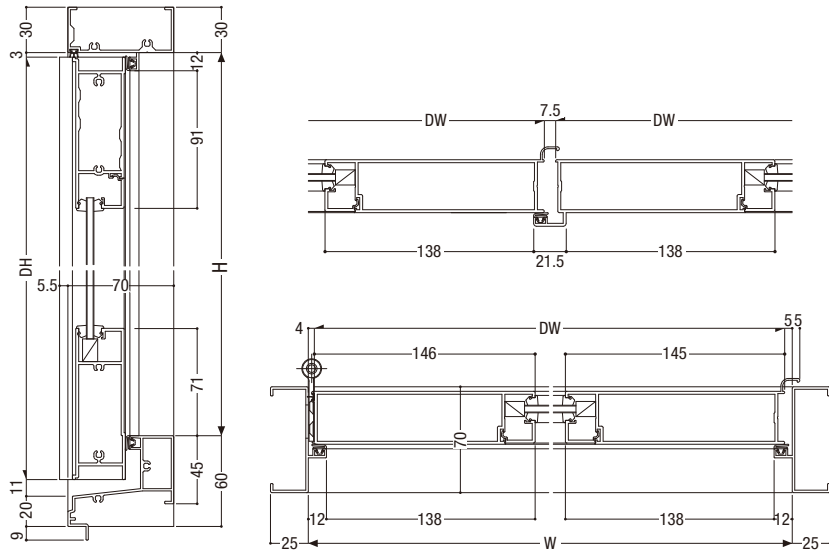


A 沓摺



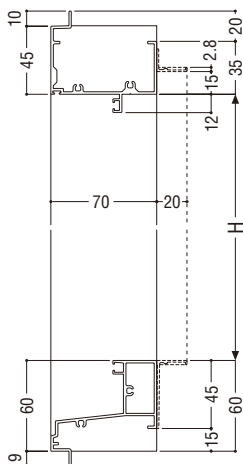
70mm スイング系サッシ「防音タイプ」

大型框

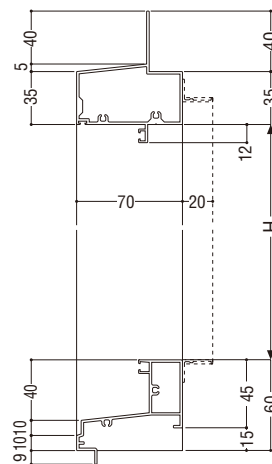


70mm スイング系サッシ「防音タイプ」

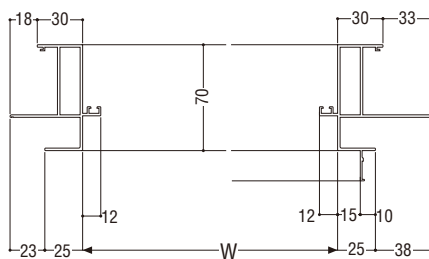
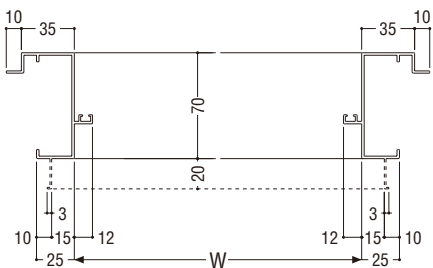
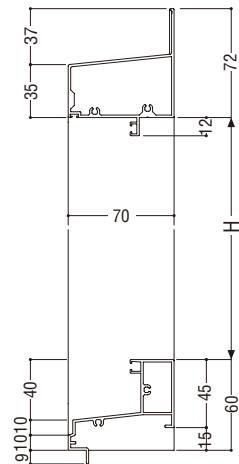
ALC 枠



SC 枠 (半外付)

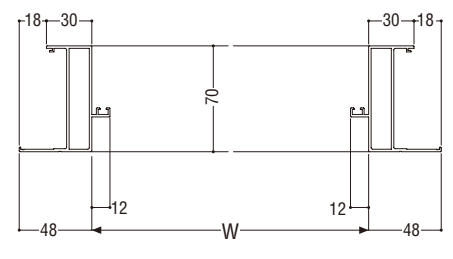


SC 枠 (全外付)



(アングルなし枠)

(アングル付枠)



フラッシュドア

性能仕様

耐風圧性	S-5 (2400Pa)
気密性	A-4 (2 等級線)
水密性	W-2 (150Pa)
	W-5 (500Pa)
ドアパネル	アルミフラット板とペーパーコアを使用したサンドイッチ構造

枠バリエーション

	RC	ALC	SC
アングルなし	●	●	●
アングル付	—	—	●※

※SC枠アングル付は半外付たて枠のみです。

ご注意

●各種性能値は小窓なしの場合です。


関連ページ

ステンレス曲物沓摺	P. 164
段窓無目	P.189, 192, 195, 198
連窓方立	P. 132
共通付属品 (皿板・額縁など)	P. 227


標準装備外部品	ドアクローザー 錠前
---------	---------------

製作制限

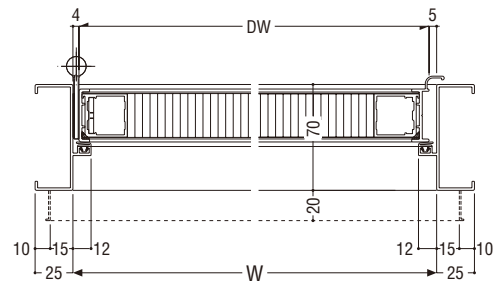
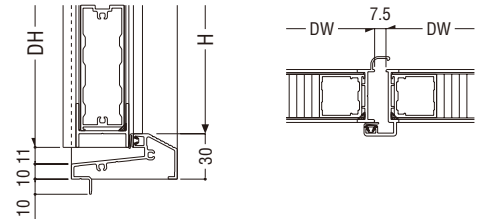
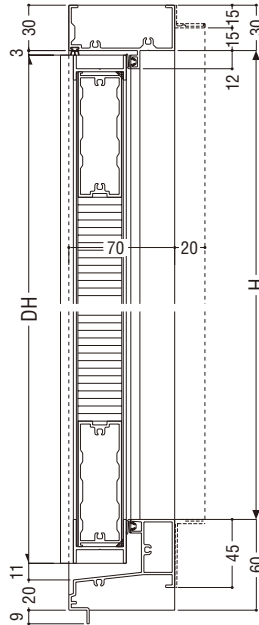
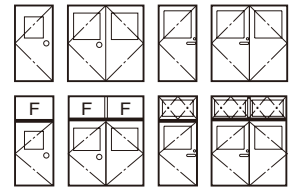
 握り玉錠片開きフラッシュドア
600 ≤ W ≤ 1000
1100 ≤ H ≤ 2000

 レバーハンドル錠片開きフラッシュドア
600 ≤ W ≤ 1000
1100 ≤ H ≤ 2000
1100 ≤ H ≤ 2400 (グレモン錠の場合)

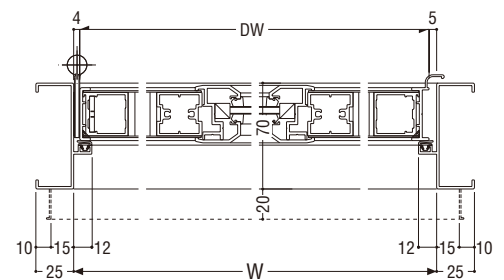
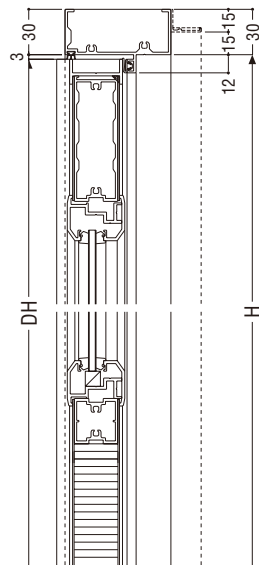
 握り玉錠両開きフラッシュドア
W ≤ 2000
1100 ≤ H ≤ 2000

 レバーハンドル錠両開きフラッシュドア
W ≤ 1000
1100 ≤ H ≤ 2000
1100 ≤ H ≤ 2400 (グレモン錠の場合)

RC 枠



小窓部 (ガラス溝幅 15)



70mm スイング系サッシ「防音タイプ」

フラッシュドア (小窓・がらり付)

性能仕様

耐風圧性 **S-5 (2400Pa)**

ドアパネル アルミフラット板とペーパーコアを使用したサンドイッチ構造

関連ページ

ステンレス曲物沓摺 **P. 164**

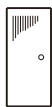
段窓無目 **P.189, 192, 195, 198**

連窓方立 **P. 132**

共通付属品 (皿板・額縁など) **P. 227**

標準装備外部品 ドアクローザー
錠前

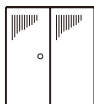
製作制限



握り玉錠片開きフラッシュドア
600 ≤ W ≤ 1000
1100 ≤ H ≤ 2000



レバーハンドル錠片開きフラッシュドア
600 ≤ W ≤ 1000
1100 ≤ H ≤ 2000
1100 ≤ H ≤ 2400 (グレモン錠の場合)

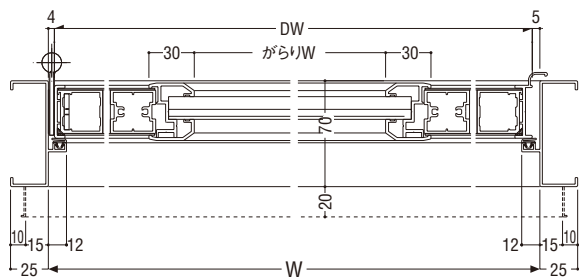
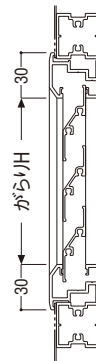
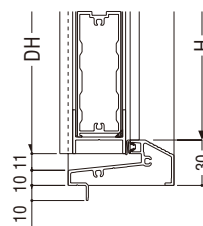
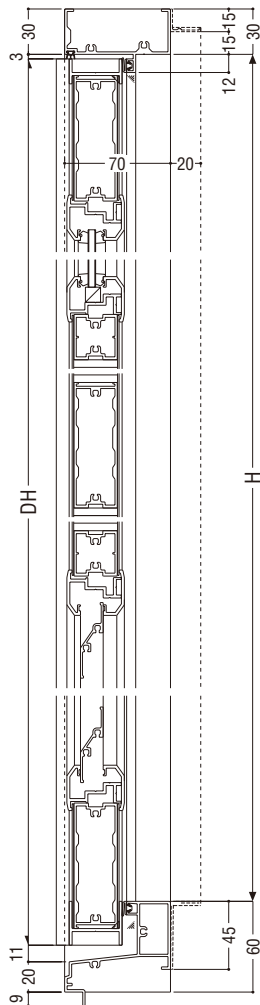
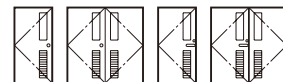


握り玉錠両開きフラッシュドア
W ≤ 2000
1100 ≤ H ≤ 2000



レバーハンドル錠両開きフラッシュドア
W ≤ 1000
1100 ≤ H ≤ 2000
1100 ≤ H ≤ 2400 (グレモン錠の場合)

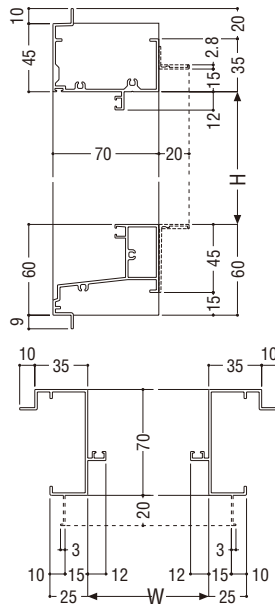
RC 枠



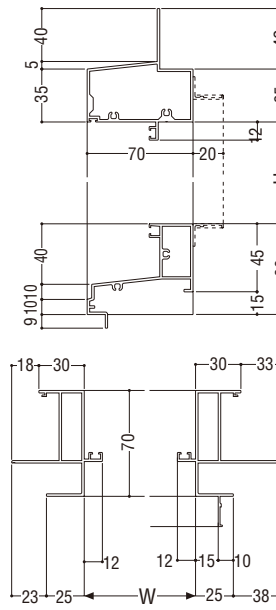
70mm スイング系サッシ「防音タイプ」

ドア用枠

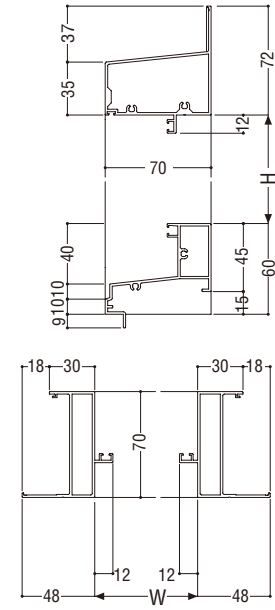
ALC 枠



SC枠(半外付)

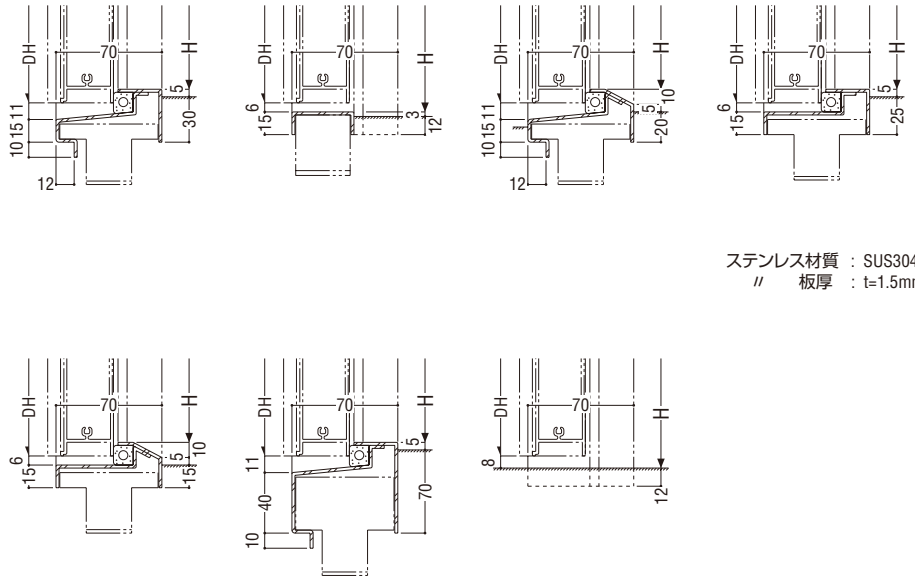


SC枠(全外付)



(アングルなし枠) (アングル付枠)

ステンレス曲物沓摺



ステンレス材質 : SUS304
// 板厚 : t=1.5mm