

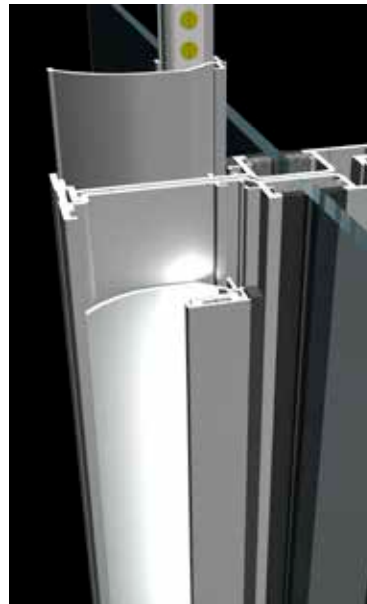
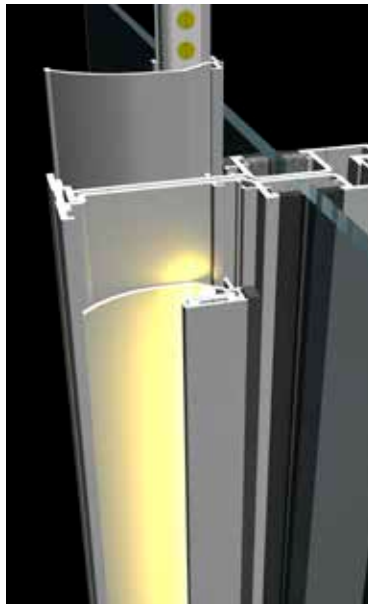
アルビームフロント

ショップフロントにLEDモジュールを内蔵した新しい光の演出



商業施設や店舗に使われるショップフロントに光のラインを演出する、LEDモジュールを組み込んだ高付加価値建材です。建材と照明を融合させるという商品コンセプトにより、都市や街並づくりにおいて重要視されている夜景観デザインに新しい考え方を提案します。

暖かみのある暖色系の光とシャープな白色系の光、また光らせる部位についても、街の特性や店舗内容に応じて選択できます。街や店舗の個性を引き立たせると同時に、人の気配を感じさせる、利用者の安心・安全につながるショップフロントです。



後付け照明部材の設置

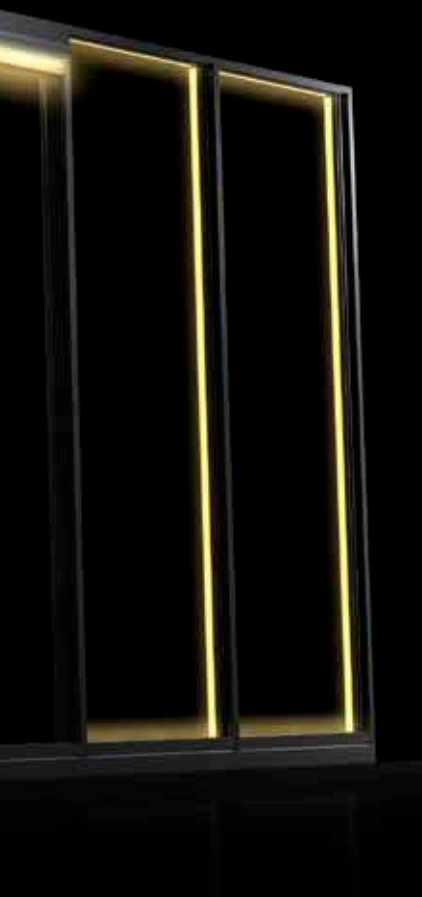


自動ドアの無目部材などに後

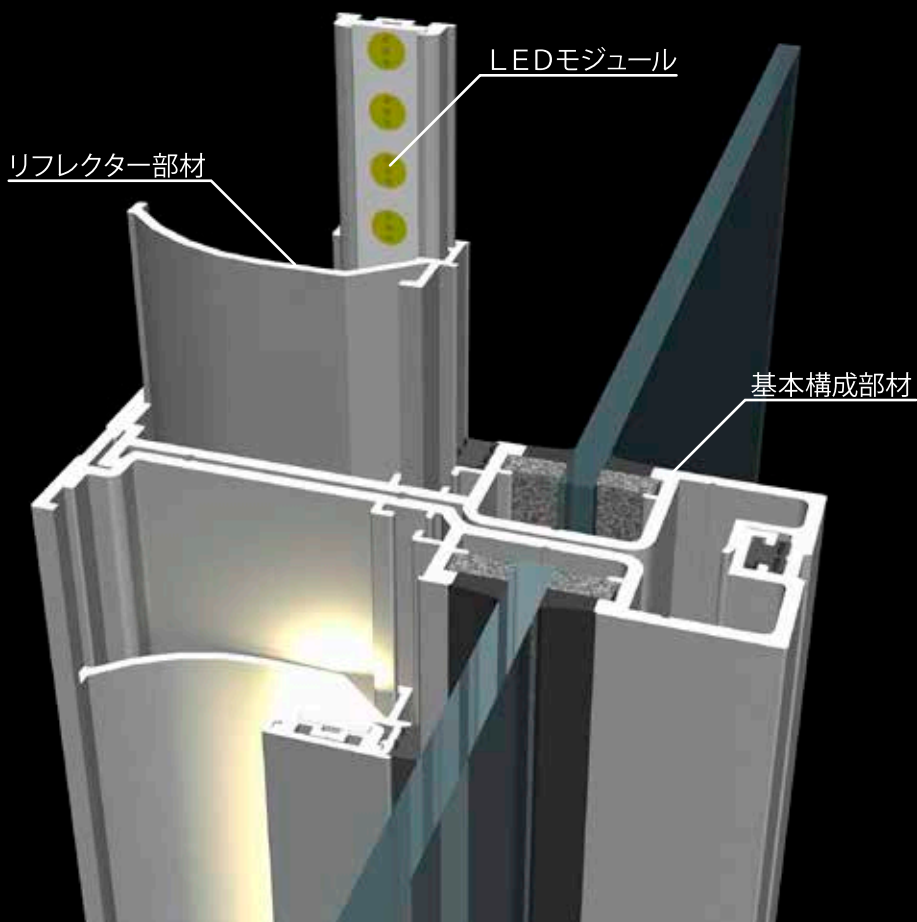
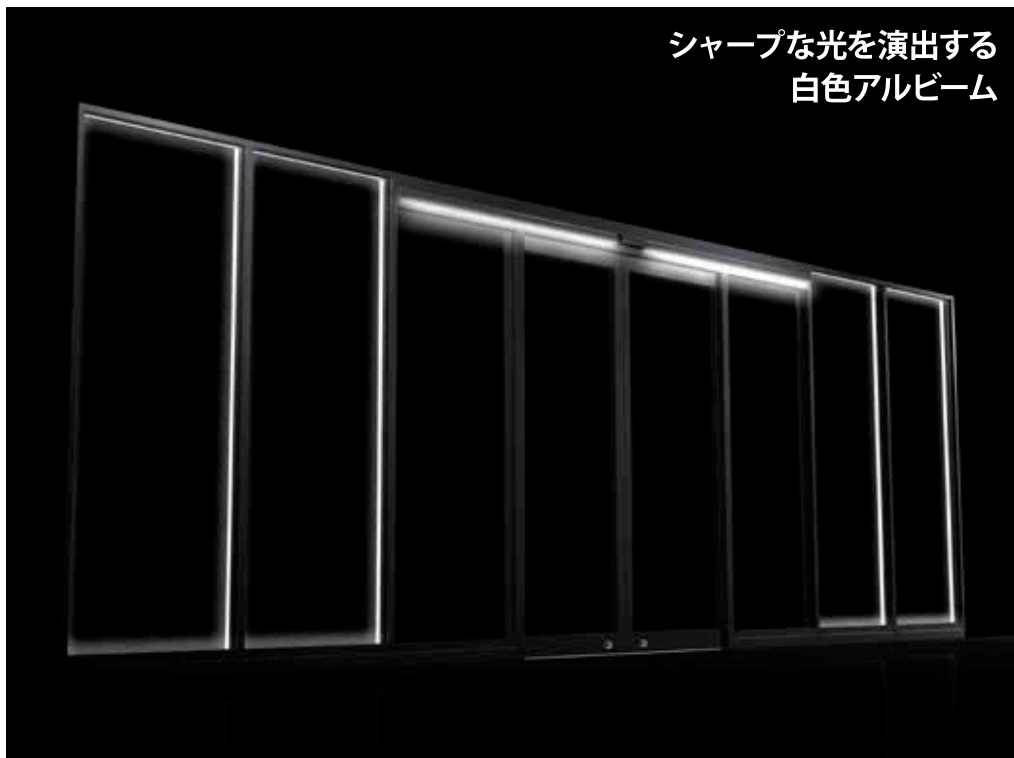
ALBEAM-FRONT

FUJI SASH LED Built-in System

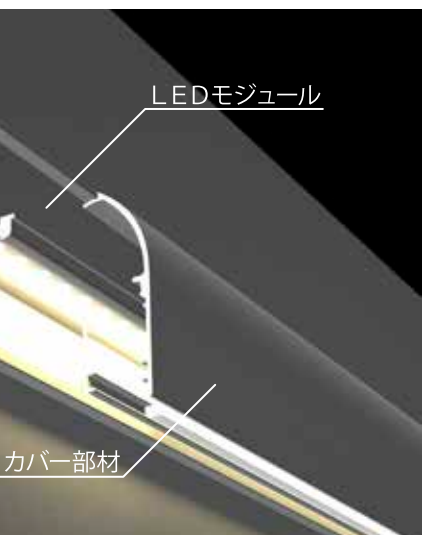
なごみの光を演出する
暖色アルビーム



シャープな光を演出する
白色アルビーム



定



付けすることにより光を演出する照明部材

光を取り込んだ新設計

昼日中はLEDが組込まれていることを判らせず、夜間には光源からの光が曲面形状としたリフレクター部材に反射して柔らかく光る設計をとっています。

建材として必要な耐風圧性能や水密性能は基本構成部材により保持し、当社オリジナルLEDモジュールを内蔵したリフレクター部材を組み込んで間接光を演出するシステムです。



もう重い土のうを運ぶ必要はありません

自動ドア部にポリ塩化ビニル製の止水シートを標準装備。

止水シートが水圧でサッシ・ガラスに密着し、土のうの約10倍^(※)の止水性能を発揮します。

(※) 凹凸のない床仕上げの場合の実験値による比較値

素早く
簡単



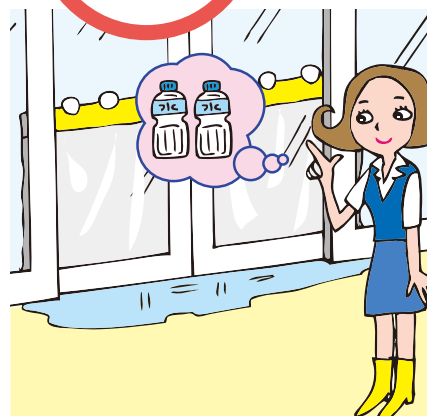
袋から出して止水シートを設置するだけ。5～10分で誰にでも簡単に設置可能です。

軽くて
楽ちん



重さは10kg以下。女性でも簡単に持ち運び可能です。

止水性も
アップ



土のうに比べ約10倍の止水能力を発揮します。(1分間に1㎡あたり4ℓの漏れ)

※凹凸のない床仕上げの場合の実験値

誰にでも簡単に設置できるからいざというときに慌てません!



サイドバーを方立にセット



吸盤で止水シートの上部をガラスに固定し、余ったシートをマジックテープで固定

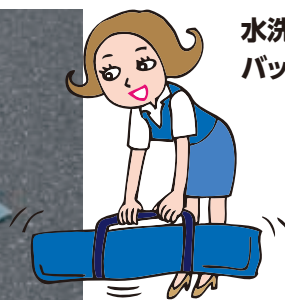


止水シートの下部を床置きウエイトで押さえる

完成



使用後も再利用が可能!



水洗いするだけで再利用可能。
バッグ一つに納まるので置き場所にも困りません。



土のうは一度使ったらその後の処理にも一苦労。
収納場所にも頭を悩ませます。