

システムMBの取扱い

(メーターボックス)

このメーターボックスには各種設備が収納されています。
扉の開閉は、点検・修理に使用されるものです。

扉の開閉

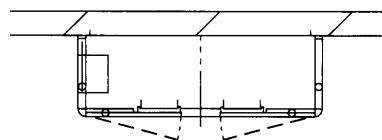
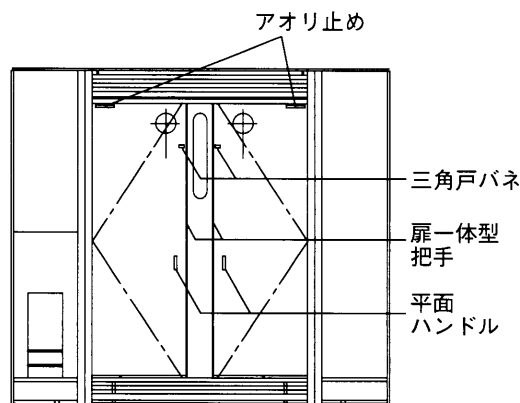
開放操作

- ① 平面ハンドルのボタンを押してください。
ロックが解除されます。
- ② 一体型把手を持ち扉を開いてください。
扉上部三角戸バネが自動的にはずれます。
- ③ アオリ止め金具が働き設定された角度で自動的に扉がストップします。

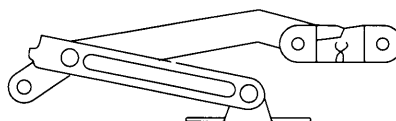
閉鎖操作

- ❗ ① 先ず三角戸バネが出ていることを確認してください。
- ① 扉を閉めてください。
- ② 平面ハンドルのレバーをもとの位置にもどしてください。

参考例 (タイプは種々あります)



平面ハンドル



アオリ止め

お願い

- ❗ ① 風の強い時は、開けないでください。
- ❗ ① 平面ハンドルは確実にロックしてください。
ロックをしないと、思わぬ事故やけがにつながります。
- ❗ ① 開閉操作はゆっくりおこなってください。